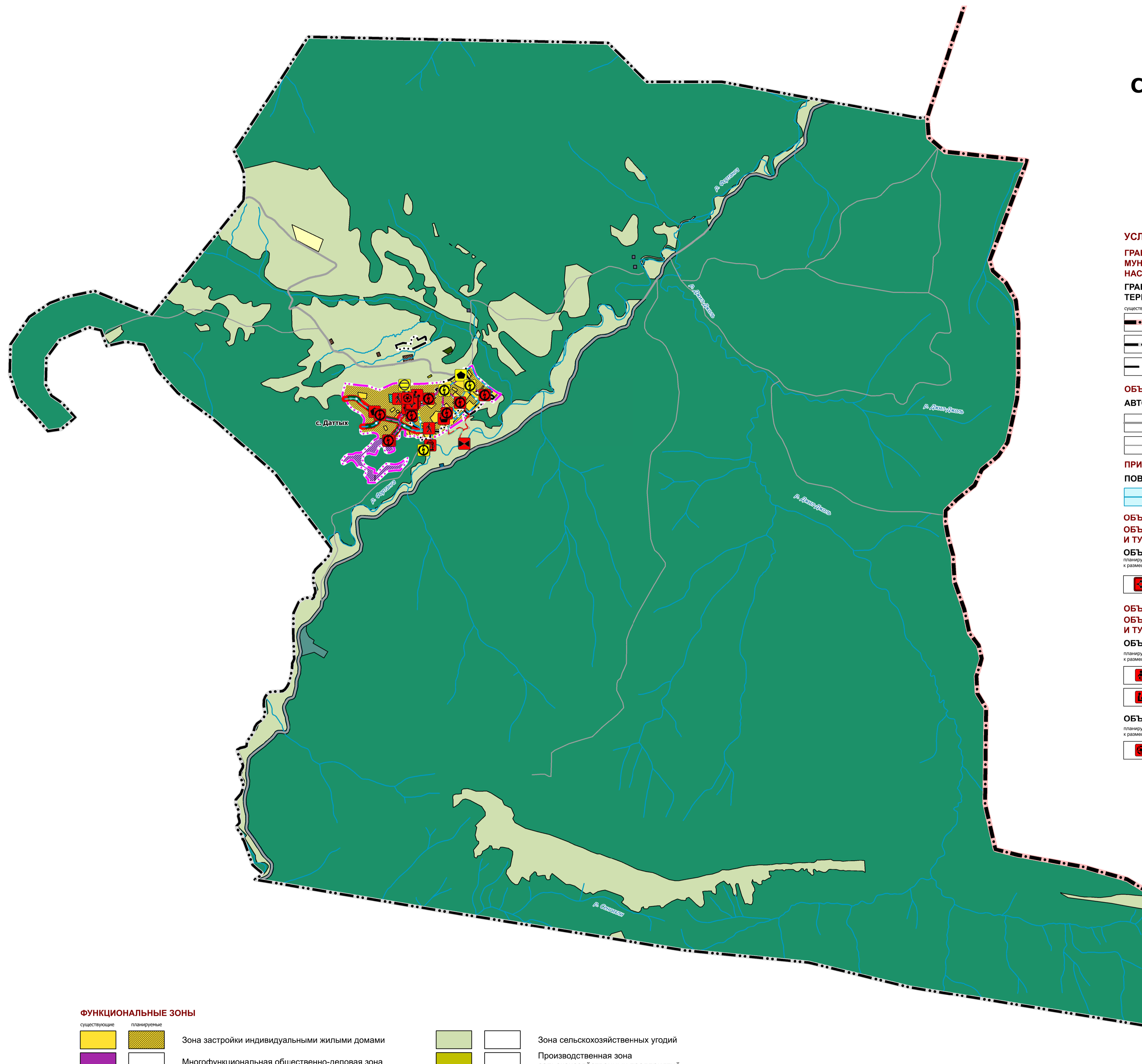


ПРОЕКТ ВНЕСЕНИЯ ИЗМЕНЕНИЙ В ГЕНЕРАЛЬНЫЙ ПЛАН МУНИЦИПАЛЬНОГО ОБРАЗОВАНИЯ "СЕЛЬСКОЕ ПОСЕЛЕНИЕ ДАТТЫХ" СУНЖЕНСКОГО МУНИЦИПАЛЬНОГО РАЙОНА РЕСПУБЛИКИ ИНГУШЕТИЯ УТВЕРЖДАЕМАЯ ЧАСТЬ

КАРТА ФУНКЦИОНАЛЬНЫХ ЗОН СЕЛЬСКОГО ПОСЕЛЕНИЯ ДАТТЫХ М 1:25 000



УСЛОВНЫЕ ОБОЗНАЧЕНИЯ

ГРАНИЦЫ СУБЪЕКТОВ РОССИЙСКОЙ ФЕДЕРАЦИИ,
МУНИЦИПАЛЬНЫХ ОБРАЗОВАНИЙ,
НАСЕЛЕННЫХ ПУНКТОВ

ГРАНИЦЫ ЕДИНИЦ АДМИНИСТРАТИВНО-
ТЕРРИТОРИАЛЬНОГО ДЕЛЕНИЯ РОССИЙСКОЙ ФЕДЕРАЦИИ

	Граница муниципального района
	Граница сельского поселения
	Граница населенного пункта

ОБЪЕКТЫ ТРАНСПОРТНОЙ ИНФРАСТРУКТУРЫ

АВТОМОБИЛЬНЫЕ ДОРОГИ

	Автомобильные дороги регионального и межмуниципального значения
	Прочие автомобильные дороги

ПРИРОДНЫЕ ОБЪЕКТЫ

ПОВЕРХНОСТНЫЕ ВОДНЫЕ ОБЪЕКТЫ

	Водоток (река, ручей, канал)
	Водоем (озеро, пруд, обводненный карьер, водохранилище)

ОБЪЕКТЫ РЕГИОНАЛЬНОГО ЗНАЧЕНИЯ ОБЪЕКТЫ СОЦИАЛЬНОЙ ИНФРАСТРУКТУРЫ, ОТДЫХА И ТУРИЗМА, САНАТОРНО-КУРОРТНОГО НАЗНАЧЕНИЯ

ОБЪЕКТЫ ЗДРАВООХРАНЕНИЯ

	Обособленное структурное подразделение медицинской организации, оказывающей первичную медико-санитарную помощь
--	--

ОБЪЕКТЫ МЕСТНОГО (РАЙОННОГО) ЗНАЧЕНИЯ ОБЪЕКТЫ СОЦИАЛЬНОЙ ИНФРАСТРУКТУРЫ, ОТДЫХА И ТУРИЗМА, САНАТОРНО-КУРОРТНОГО НАЗНАЧЕНИЯ

ОБЪЕКТЫ ОБРАЗОВАНИЯ И НАУКИ

	Дошкольная образовательная организация
	Общеобразовательная организация

ОБЪЕКТЫ ФИЗИЧЕСКОЙ КУЛЬТУРЫ И МАССОВОГО СПОРТА

	Объект спорта, включающий раздельно нормируемые спортивные сооружения (объекты) (в т.ч. физкультурно-оздоровительный комплекс)
--	--

ОБЪЕКТЫ МЕСТНОГО ЗНАЧЕНИЯ

ОБЪЕКТЫ СОЦИАЛЬНОЙ ИНФРАСТРУКТУРЫ, ОТДЫХА И ТУРИЗМА, САНАТОРНО-КУРОРТНОГО НАЗНАЧЕНИЯ ОБЩЕСТВЕННЫЕ ПРОСТРАНСТВА

	Пешеходная зона
--	-----------------

ОБЪЕКТЫ ТРАНСПОРТНОЙ ИНФРАСТРУКТУРЫ УЛИЧНО-ДОРОЖНАЯ СЕТЬ СЕЛЬСКОГО НАСЕЛЕННОГО ПУНКТА

	Улица в жилой застройке
--	-------------------------

ОБЪЕКТЫ ТРУБОПРОВОДНОГО ТРАНСПОРТА И ИНЖЕНЕРНОЙ ИНФРАСТРУКТУРЫ РАСПРЕДЕЛИТЕЛЬНЫЕ ТРУБОПРОВОДЫ ДЛЯ ТРАНСПОРТИРОВКИ ГАЗА

	Газопровод распределительный среднего давления
--	--

ОБЪЕКТЫ ДОБЫЧИ И ТРАНСПОРТИРОВКИ ГАЗА

	Газорегуляторный пункт
--	------------------------

ЛИНИИ ЭЛЕКТРОПЕРЕДАЧИ (ЛЭП)

	Линии электропередачи 10 кВ
--	-----------------------------

ЭЛЕКТРИЧЕСКИЕ ПОДСТАНЦИИ

	Трансформаторная подстанция (ТП)
--	----------------------------------

СЕТИ ВОДОСНАБЖЕНИЯ

	Водопровод
--	------------

ОБЪЕКТЫ ВОДОСНАБЖЕНИЯ

	Водозабор
	Резервуар

СЕТИ ВОДООТВЕДЕНИЯ

	Канализация самотечная
	Канализация дождевая самотечная закрытая

ОБЪЕКТЫ ВОДООТВЕДЕНИЯ

	Очистные сооружения (КОС)
--	---------------------------

ИНЫЕ ОБЪЕКТЫ

ОБЪЕКТЫ ЕДИНОЙ ГОСУДАРСТВЕННОЙ СИСТЕМЫ ПРЕДУПРЕЖДЕНИЯ И ЛИКВИДАЦИИ ЧРЕЗВЫЧАЙНЫХ СИТУАЦИЙ

	Объекты обеспечения пожарной безопасности, пожарные резервуары
--	--

ФУНКЦИОНАЛЬНЫЕ ЗОНЫ

	Зона застройки индивидуальными жилыми домами		Зона сельскохозяйственных угодий
	Многофункциональная общественно-деловая зона		Производственная зона сельскохозяйственных предприятий
	Зона специализированной общественной застройки		Зоны рекреационного назначения
	Производственная зона		Зоны озелененных территорий общего пользования (парки, сады, скверы, бульвары, городские леса)
	Зона инженерной инфраструктуры		Зона лесов
	Зона транспортной инфраструктуры		Зона кладбищ
	Зона сельскохозяйственного использования		

Общество с ограниченной ответственностью "Научно-проектная организация "Южный градостроительный центр"			
Директор			С.Ю. Труханев
Главный архитектор проекта			О.В. Коноваленко
Руководитель группы			Р.В. Хохлачев
Ведущий инженер			Т.Е. Шеня
Архитектор			Д.А. Борисова
Заказчик: Администрация сельского поселения Даттых			
Проект: Проект внесения изменений в Генеральный план МО "СП Даттых" Сунженского муниципального района Республики Ингушетия			
Чертеж: Карта функциональных зон СП Даттых			
г. Ростов-на-Дону 2023 г.	Заказ № 47-2023	Масштаб 1:25 000	Формат 100x65(h)