

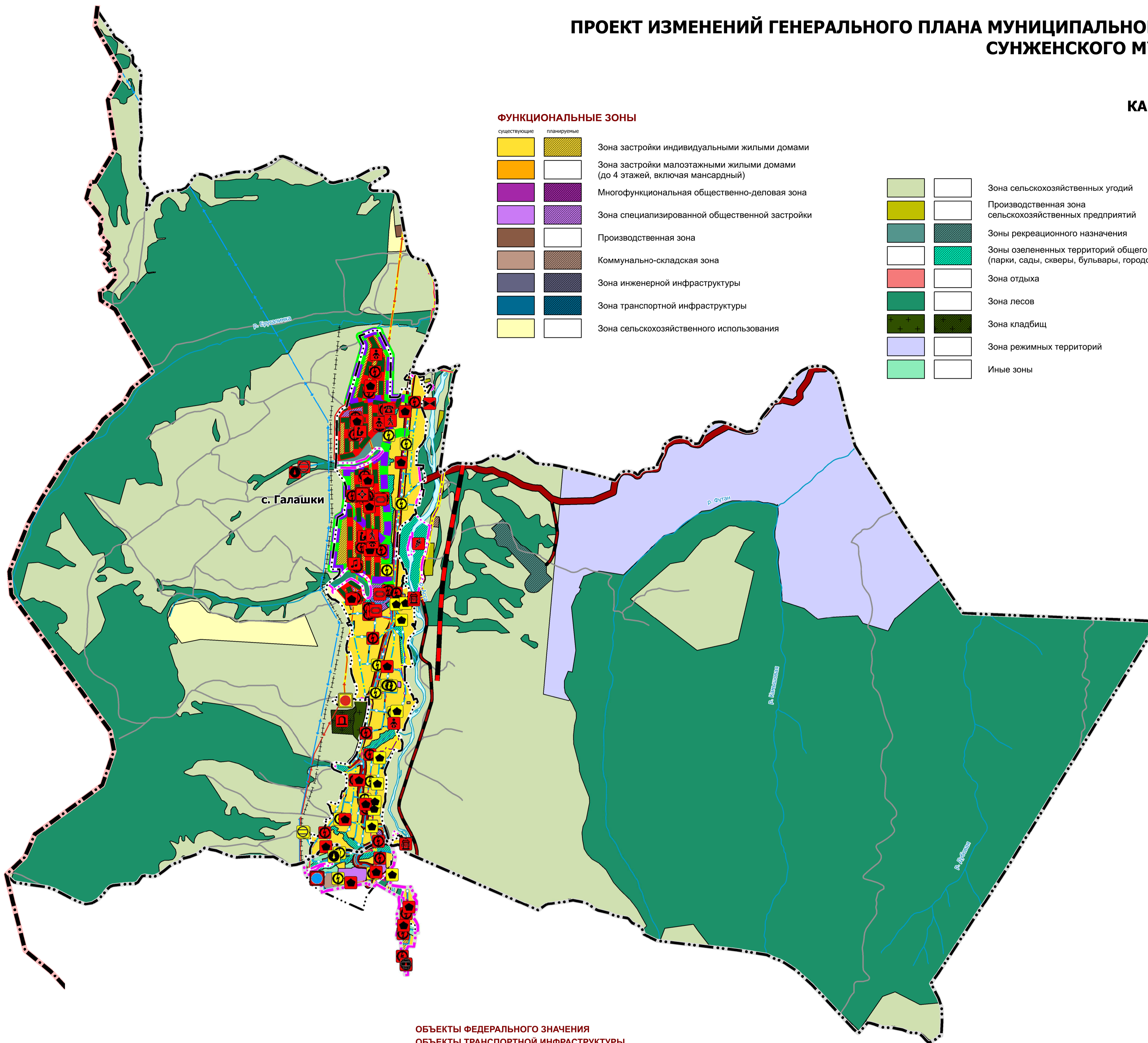
ПРОЕКТ ИЗМЕНЕНИЙ ГЕНЕРАЛЬНОГО ПЛАНА МУНИЦИПАЛЬНОГО ОБРАЗОВАНИЯ "СЕЛЬСКОЕ ПОСЕЛЕНИЕ ГАЛАШКИ" СУНЖЕНСКОГО МУНИЦИПАЛЬНОГО РАЙОНА РЕСПУБЛИКИ ИНГУШЕТИЯ УТВЕРЖДАЕМАЯ ЧАСТЬ

**КАРТА ФУНКЦИОНАЛЬНЫХ ЗОН СЕЛЬСКОГО ПОСЕЛЕНИЯ ГАЛАШКИ
М 1:25 000**

ФУНКЦИОНАЛЬНЫЕ ЗОНЫ

существующие	планируемые	
		Зона застройки индивидуальными жилыми домами
		Зона застройки малоэтажными жилыми домами (до 4 этажей, включая мансардный)
		Многофункциональная общественно-деловая зона
		Зона специализированной общественной застройки
		Производственная зона
		Коммунально-складская зона
		Зона инженерной инфраструктуры
		Зона транспортной инфраструктуры
		Зона сельскохозяйственного использования

		Зона сельскохозяйственных угодий
		Производственная зона сельскохозяйственных предприятий
		Зоны рекреационного назначения
		Зоны озелененных территорий общего пользования (парки, сады, скверы, бульвары, городские леса)
		Зона отдыха
		Зона лесов
		Зона кладбищ
		Зона режимных территорий
		Иные зоны



ОБЪЕКТЫ МЕСТНОГО ЗНАЧЕНИЯ

ОБЪЕКТЫ ТРАНСПОРТНОЙ ИНФРАСТРУКТУРЫ

УЛИЧНО-ДОРОЖНАЯ СЕТЬ СЕЛЬСКОГО НАСЕЛЕННОГО ПУНКТА

		Главная улица
		Улица в жилой застройке

ОБЪЕКТЫ ТРУБОПРОВОДНОГО ТРАНСПОРТА И ИНЖЕНЕРНОЙ ИНФРАСТРУКТУРЫ

РАСПРЕДЕЛИТЕЛЬНЫЕ ТРУБОПРОВОДЫ ДЛЯ ТРАНСПОРТИРОВКИ ГАЗА

		Газопровод распределительный среднего давления
--	--	--

ОБЪЕКТЫ ДОБЫЧИ И ТРАНСПОРТИРОВКИ ГАЗА

		Газорегуляторный пункт
--	--	------------------------

ЛИНИИ ЭЛЕКТРОПЕРЕДАЧИ (ЛЭП)

		Линии электропередачи 10 кВ
--	--	-----------------------------

ЭЛЕКТРИЧЕСКИЕ ПОДСТАНЦИИ

		Трансформаторная подстанция (ТП)
--	--	----------------------------------

СЕТИ ВОДОСНАБЖЕНИЯ

		Водовод
		Водопровод

ОБЪЕКТЫ ВОДОСНАБЖЕНИЯ

		Водозабор
		Резервуар

СЕТИ ВОДООТВЕДЕНИЯ

		Канализация самотечная
		Канализация дождевая самотечная закрытая

ОБЪЕКТЫ ВОДООТВЕДЕНИЯ

		Очистные сооружения (КОС)
--	--	---------------------------

ОБЪЕКТЫ ИНЖЕНЕРНОЙ ЗАЩИТЫ ОТ ОПАСНЫХ ГЕОЛОГИЧЕСКИХ ПРОЦЕССОВ

		Сооружения для защиты от затопления и подтопления
--	--	---

ОБЪЕКТЫ СОЦИАЛЬНОЙ ИНФРАСТРУКТУРЫ, ОТДЫХА И ТУРИЗМА, САНАТОРНО-КУРОРТНОГО НАЗНАЧЕНИЯ

ОБЪЕКТЫ ФИЗИЧЕСКОЙ КУЛЬТУРЫ И МАССОВОГО СПОРТА

		Спортивное сооружение
--	--	-----------------------

ОБЩЕСТВЕННЫЕ ПРОСТРАНСТВА

		Тематический парк
		Пешеходная зона

ПРОЧИЕ ОБЪЕКТЫ ОБСЛУЖИВАНИЯ

		Административное здание
--	--	-------------------------

ИНЫЕ ОБЪЕКТЫ

ОБЪЕКТЫ ЕДИНОЙ ГОСУДАРСТВЕННОЙ СИСТЕМЫ ПРЕДУПРЕЖДЕНИЯ И ЛИКВИДАЦИИ ЧРЕЗВЫЧАЙНЫХ СИТУАЦИЙ

		Объекты обеспечения пожарной безопасности, пожарные резервуары
--	--	--

МЕСТА ПОГРЕБЕНИЯ

		Кладбище
--	--	----------

УСЛОВНЫЕ ОБОЗНАЧЕНИЯ

ГРАНИЦЫ СУБЪЕКТОВ РОССИЙСКОЙ ФЕДЕРАЦИИ, МУНИЦИПАЛЬНЫХ ОБРАЗОВАНИЙ, НАСЕЛЕННЫХ ПУНКТОВ

ГРАНИЦЫ ЕДИНИЦ АДМИНИСТРАТИВНО-ТЕРРИТОРИАЛЬНОГО ДЕЛЕНИЯ РОССИЙСКОЙ ФЕДЕРАЦИИ

		Граница муниципального района
		Граница сельского поселения
		Граница населенного пункта

ОБЪЕКТЫ ТРАНСПОРТНОЙ ИНФРАСТРУКТУРЫ

АВТОМОБИЛЬНЫЕ ДОРОГИ

		Автомобильные дороги регионального и межмуниципального значения
		Прочие автомобильные дороги

ПРИРОДНЫЕ ОБЪЕКТЫ

ПОВЕРХНОСТНЫЕ ВОДНЫЕ ОБЪЕКТЫ

		Водоток (река, ручей, канал)
		Водоем (озеро, пруд, обводненный карьер, водохранилище)

ОБЪЕКТЫ ФЕДЕРАЛЬНОГО ЗНАЧЕНИЯ

ОБЪЕКТЫ ТРАНСПОРТНОЙ ИНФРАСТРУКТУРЫ

ЖЕЛЕЗНОДОРОЖНЫЕ ПУТИ

		Железнодорожные линии (за исключением железнодорожных путей необщего пользования)
--	--	---

ОБЪЕКТЫ РЕГИОНАЛЬНОГО ЗНАЧЕНИЯ

ОБЪЕКТЫ ТРАНСПОРТНОЙ ИНФРАСТРУКТУРЫ

АВТОМОБИЛЬНЫЕ ДОРОГИ

		Автомобильные дороги регионального или межмуниципального значения
--	--	---

ОБЪЕКТЫ ТРУБОПРОВОДНОГО ТРАНСПОРТА И ИНЖЕНЕРНОЙ ИНФРАСТРУКТУРЫ

ЛИНИИ ЭЛЕКТРОПЕРЕДАЧИ (ЛЭП)

		Линии электропередачи 110 кВ
		Линии электропередачи 35 кВ

ЭЛЕКТРИЧЕСКИЕ ПОДСТАНЦИИ

		Электрическая подстанция 110 кВ
		Электрическая подстанция 35 кВ

ОБЪЕКТЫ СОЦИАЛЬНОЙ ИНФРАСТРУКТУРЫ, ОТДЫХА И ТУРИЗМА, САНАТОРНО-КУРОРТНОГО НАЗНАЧЕНИЯ

ОБЪЕКТЫ ЗДРАВООХРАНЕНИЯ

		Обособленное структурное подразделение медицинской организации, оказывающей первичную медико-санитарную помощь
--	--	--

ОБЪЕКТЫ МЕСТНОГО (РАЙОННОГО) ЗНАЧЕНИЯ

ОБЪЕКТЫ ТРАНСПОРТНОЙ ИНФРАСТРУКТУРЫ

АВТОМОБИЛЬНЫЕ ДОРОГИ

		Автомобильные дороги местного значения
--	--	--

ОБЪЕКТЫ СОЦИАЛЬНОЙ ИНФРАСТРУКТУРЫ, ОТДЫХА И ТУРИЗМА, САНАТОРНО-КУРОРТНОГО НАЗНАЧЕНИЯ

ОБЪЕКТЫ ОБРАЗОВАНИЯ И НАУКИ

		Дошкольная образовательная организация
		Общеобразовательная организация
		Организация дополнительного образования

Общество с ограниченной ответственностью "Научно-проектная организация "Южный градостроительный центр"			
Директор			С. Ю. Трухачев
Главный архитектор проекта			О. В. Коноваленко
Руководитель группы			Р. В. Хохлачев
Ведущий инженер			Т. Е. Шейка
Архитектор			Д. А. Борисова
Заказчик:	Администрация сельского поселения Галашки		
Проект:	Проект изменений генерального плана МО СП Галашки Сунженского муниципального района Республики Ингушетия		
Чертеж:	Карта функциональных зон сельского поселения Галашки		
г. Ростов-на-Дону 2023 г.	Заказ № 65-2023	Масштаб 1:25 000	Формат 85x70(н)