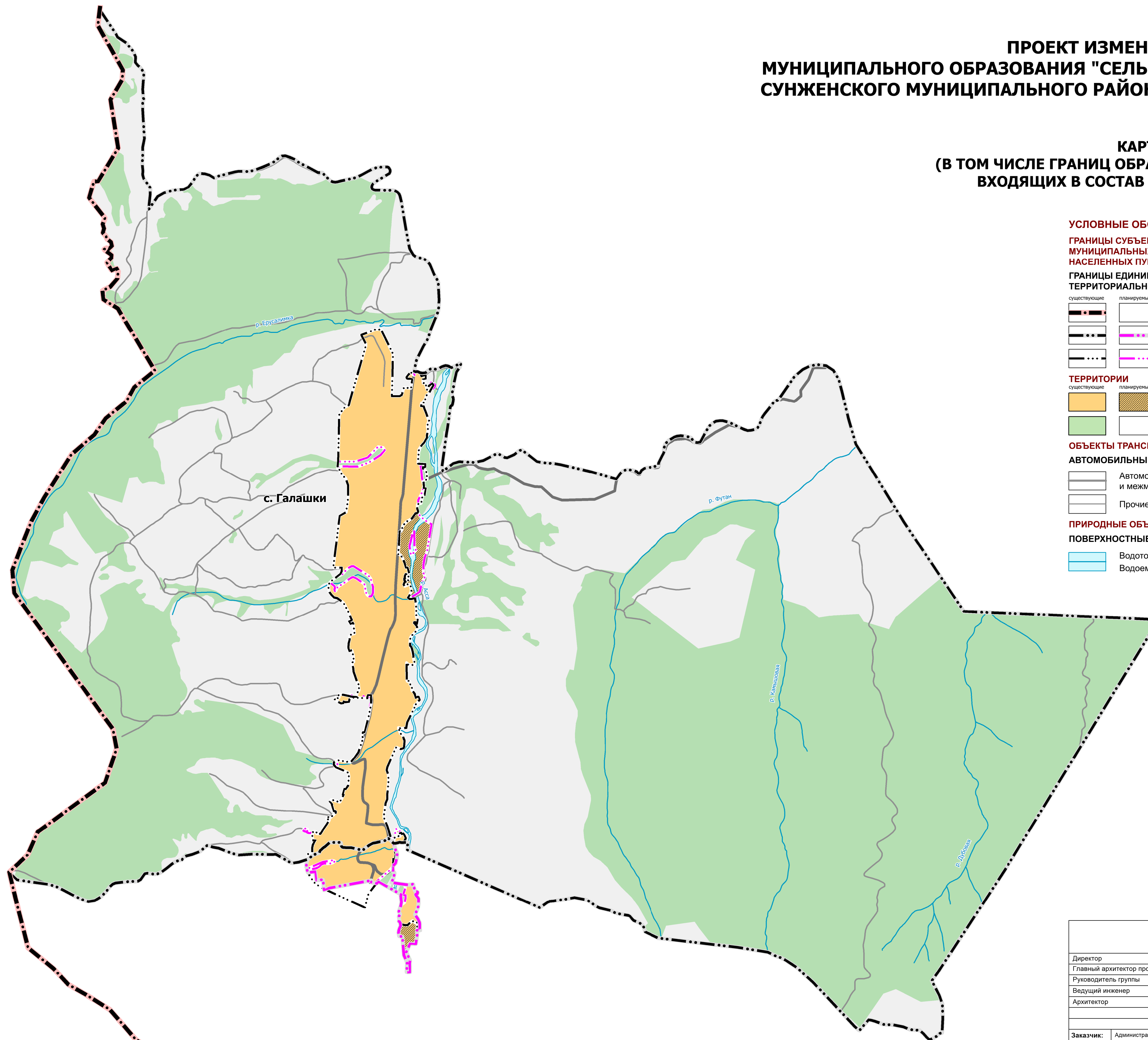


**ПРОЕКТ ИЗМЕНЕНИЙ ГЕНЕРАЛЬНОГО ПЛАНА
МУНИЦИПАЛЬНОГО ОБРАЗОВАНИЯ "СЕЛЬСКОЕ ПОСЕЛЕНИЕ ГАЛАШКИ"
СУНЖЕНСКОГО МУНИЦИПАЛЬНОГО РАЙОНА РЕСПУБЛИКИ ИНГУШЕТИЯ
УТВЕРЖДАЕМАЯ ЧАСТЬ**

**КАРТА ГРАНИЦ НАСЕЛЕННЫХ ПУНКТОВ
(В ТОМ ЧИСЛЕ ГРАНИЦ ОБРАЗУЕМЫХ НАСЕЛЕННЫХ ПУНКТОВ),
ВХОДЯЩИХ В СОСТАВ СЕЛЬСКОГО ПОСЕЛЕНИЯ ГАЛАШКИ
М 1:25 000**



УСЛОВНЫЕ ОБОЗНАЧЕНИЯ

**ГРАНИЦЫ СУБЪЕКТОВ РОССИЙСКОЙ ФЕДЕРАЦИИ,
МУНИЦИПАЛЬНЫХ ОБРАЗОВАНИЙ,
НАСЕЛЕННЫХ ПУНКТОВ**

**ГРАНИЦЫ ЕДИНИЦ АДМИНИСТРАТИВНО-
ТЕРРИТОРИАЛЬНОГО ДЕЛЕНИЯ РОССИЙСКОЙ ФЕДЕРАЦИИ**

существующие	планируемые	
		Граница муниципального района
		Граница сельского поселения
		Граница населенного пункта

ТЕРРИТОРИИ

существующие	планируемые	
		Земли населенных пунктов
		Территории покрытые лесами

ОБЪЕКТЫ ТРАНСПОРТНОЙ ИНФРАСТРУКТУРЫ

АВТОМОБИЛЬНЫЕ ДОРОГИ

	Автомобильные дороги регионального и межмуниципального значения
	Прочие автомобильные дороги

ПРИРОДНЫЕ ОБЪЕКТЫ

ПОВЕРХНОСТНЫЕ ВОДНЫЕ ОБЪЕКТЫ

	Водоток (река, ручей, канал)
	Водоем (озеро, пруд, обводненный карьер, водохранилище)

Общество с ограниченной ответственностью "Научно-проектная организация "Южный градостроительный центр"			
Директор			С. Ю. Трухачев
Главный архитектор проекта			О.В. Коноваленко
Руководитель группы			Р.В. Хохлачев
Ведущий инженер			Т.Е. Шека
Архитектор			Д.А. Борисова
Заказчик:	Администрация сельского поселения Галашки		
Проект:	Проект изменений генерального плана МО СП Галашки Сунженского муниципального района Республики Ингушетия		
Чертеж:	Карта границ населенных пунктов (в том числе границ образуемых населенных пунктов), входящих в состав СП Галашки		
г. Ростов-на-Дону 2023 г.	Заказ № 65-2023	Масштаб 1:25 000	Формат 75x55(н)