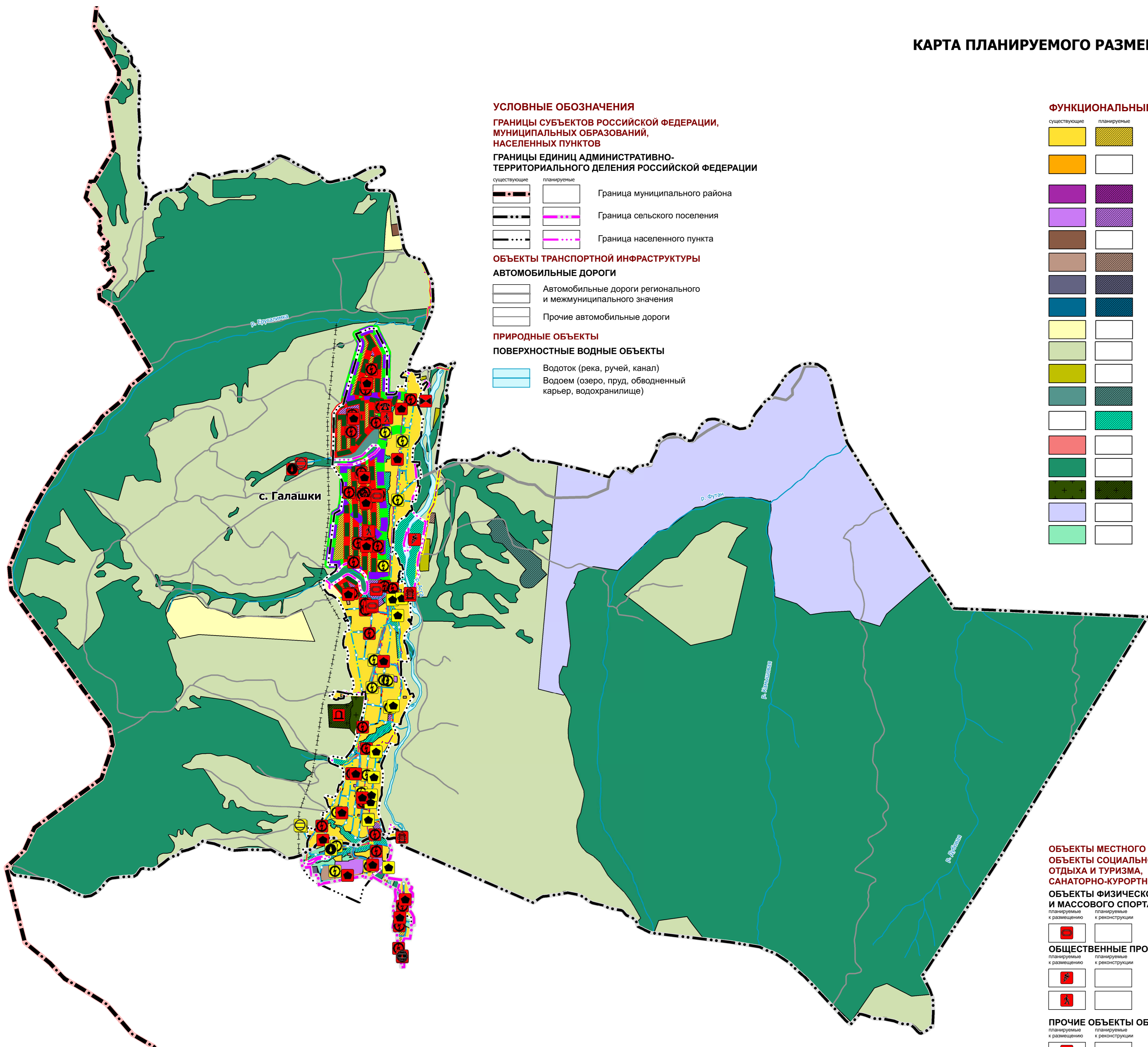


**ПРОЕКТ ИЗМЕНЕНИЙ ГЕНЕРАЛЬНОГО ПЛАНА МУНИЦИПАЛЬНОГО ОБРАЗОВАНИЯ "СЕЛЬСКОЕ ПОСЕЛЕНИЕ ГАЛАШКИ"
СУНЖЕНСКОГО МУНИЦИПАЛЬНОГО РАЙОНА РЕСПУБЛИКИ ИНГУШЕТИЯ
УТВЕРЖДАЕМАЯ ЧАСТЬ**

**КАРТА ПЛАНИРУЕМОГО РАЗМЕЩЕНИЯ ОБЪЕКТОВ МЕСТНОГО ЗНАЧЕНИЯ СЕЛЬСКОГО ПОСЕЛЕНИЯ ГАЛАШКИ
М 1:25 000**



- УСЛОВНЫЕ ОБОЗНАЧЕНИЯ**
- ГРАНИЦЫ СУБЪЕКТОВ РОССИЙСКОЙ ФЕДЕРАЦИИ, МУНИЦИПАЛЬНЫХ ОБРАЗОВАНИЙ, НАСЕЛЕННЫХ ПУНКТОВ**
- ГРАНИЦЫ ЕДИНИЦ АДМИНИСТРАТИВНО-ТЕРРИТОРИАЛЬНОГО ДЕЛЕНИЯ РОССИЙСКОЙ ФЕДЕРАЦИИ**
- Граница муниципального района
 - Граница сельского поселения
 - Граница населенного пункта
- ОБЪЕКТЫ ТРАНСПОРТНОЙ ИНФРАСТРУКТУРЫ**
- АВТОМОБИЛЬНЫЕ ДОРОГИ**
- Автомобильные дороги регионального и межмуниципального значения
 - Прочие автомобильные дороги
- ПРИРОДНЫЕ ОБЪЕКТЫ**
- ПОВЕРХНОСТНЫЕ ВОДНЫЕ ОБЪЕКТЫ**
- Водоток (река, ручей, канал)
 - Водоём (озеро, пруд, обводненный карьер, водохранилище)

- ФУНКЦИОНАЛЬНЫЕ ЗОНЫ**
- Зона застройки индивидуальными жилыми домами
 - Зона застройки малоэтажными жилыми домами (до 4 этажей, включая мансардный)
 - Многофункциональная общественно-деловая зона
 - Зона специализированной общественной застройки
 - Производственная зона
 - Коммунально-складская зона
 - Зона инженерной инфраструктуры
 - Зона транспортной инфраструктуры
 - Зона сельскохозяйственного использования
 - Зона сельскохозяйственных угодий
 - Производственная зона сельскохозяйственных предприятий
 - Зоны рекреационного назначения
 - Зоны озелененных территорий общего пользования (парки, сады, скверы, бульвары, городские леса)
 - Зона отдыха
 - Зона лесов
 - Зона кладбищ
 - Зона режимных территорий
 - Иные зоны

- ОБЪЕКТЫ МЕСТНОГО ЗНАЧЕНИЯ**
- ОБЪЕКТЫ ТРАНСПОРТНОЙ ИНФРАСТРУКТУРЫ**
- УЛИЧНО-ДОРОЖНАЯ СЕТЬ СЕЛЬСКОГО НАСЕЛЕННОГО ПУНКТА**
- Главная улица
 - Улицы в жилой застройке
- ОБЪЕКТЫ ТРУБОПРОВОДНОГО ТРАНСПОРТА И ИНЖЕНЕРНОЙ ИНФРАСТРУКТУРЫ**
- РАСПРЕДЕЛИТЕЛЬНЫЕ ТРУБОПРОВОДЫ ДЛЯ ТРАНСПОРТИРОВКИ ГАЗА**
- Газопровод распределительный среднего давления
- ОБЪЕКТЫ ДОБЫЧИ И ТРАНСПОРТИРОВКИ ГАЗА**
- Газорегуляторный пункт
- ЛИНИИ ЭЛЕКТРОПЕРЕДАЧИ (ЛЭП)**
- Линии электропередачи 10 кВ
- ЭЛЕКТРИЧЕСКИЕ ПОДСТАНЦИИ**
- Трансформаторная подстанция (ТП)
- СЕТИ ВОДОСНАБЖЕНИЯ**
- Водовод
 - Водопровод
- ОБЪЕКТЫ ВОДОСНАБЖЕНИЯ**
- Водозабор
 - Резервуар
- СЕТИ ВОДООТВЕДЕНИЯ**
- Канализация самотечная
 - Канализация дождевая самотечная закрытая
- ОБЪЕКТЫ ВОДООТВЕДЕНИЯ**
- Очистные сооружения (КОС)
- ОБЪЕКТЫ ИНЖЕНЕРНОЙ ЗАЩИТЫ ОТ ОПАСНЫХ ГЕОЛОГИЧЕСКИХ ПРОЦЕССОВ**
- Сооружения для защиты от затопления и подтопления
- ИНЫЕ ОБЪЕКТЫ**
- ОБЪЕКТЫ ЕДИНОЙ ГОСУДАРСТВЕННОЙ СИСТЕМЫ ПРЕДУПРЕЖДЕНИЯ И ЛИКВИДАЦИИ ЧРЕЗВЫЧАЙНЫХ СИТУАЦИЙ**
- Объекты обеспечения пожарной безопасности, пожарные резервуары
- МЕСТА ПОГРЕБЕНИЯ**
- Кладбище

- ОБЪЕКТЫ МЕСТНОГО ЗНАЧЕНИЯ**
- ОБЪЕКТЫ СОЦИАЛЬНОЙ ИНФРАСТРУКТУРЫ, ОТДЫХА И ТУРИЗМА, САНАТОРНО-КУРОРТНОГО НАЗНАЧЕНИЯ**
- ОБЪЕКТЫ ФИЗИЧЕСКОЙ КУЛЬТУРЫ И МАССОВОГО СПОРТА**
- Спортивное сооружение
- ОБЩЕСТВЕННЫЕ ПРОСТРАНСТВА**
- Тематический парк
 - Пешеходная зона
- ПРОЧИЕ ОБЪЕКТЫ ОБСЛУЖИВАНИЯ**
- Административное здание

Общество с ограниченной ответственностью "Научно-проектная организация "Южный градостроительный центр"			
Директор		С. Ю. Трухачёв	
Главный архитектор проекта		О.В. Коноваленко	
Руководитель группы		Р.В. Хохлачев	
Ведущий инженер		Т.Е. Шека	
Архитектор		Д.А. Борисова	
Заказчик: Администрация сельского поселения Галашки			
Проект: Проект изменений генерального плана МО СП Галашки Сунженского муниципального района Республики Ингушетия			
Чертеж: Карта планируемого размещения объектов местного значения сельского поселения Галашки			
г. Ростов-на-Дону 2023 г.	Заказ № 65-2023	Масштаб 1:25 000	Формат 90x60(н)