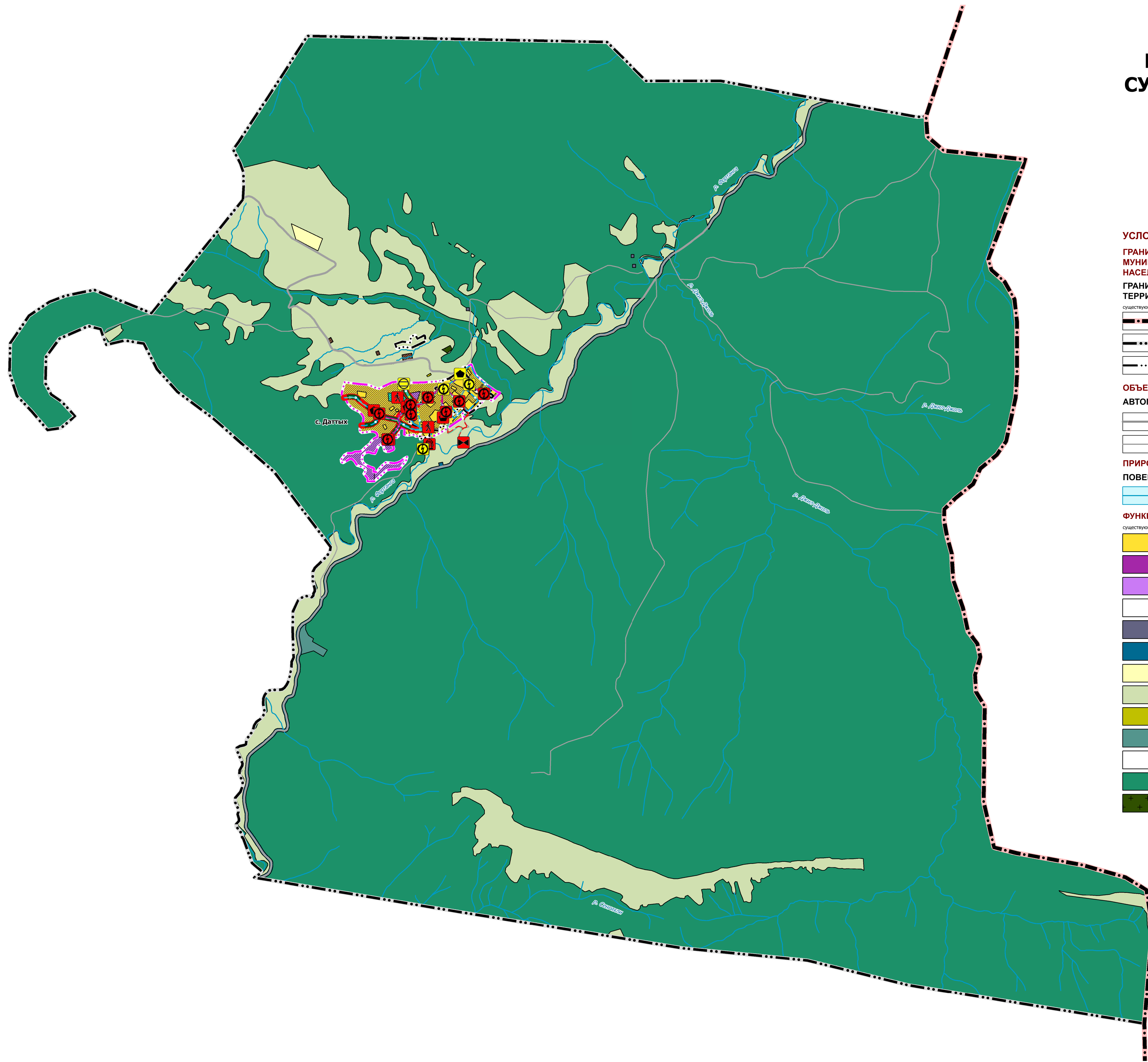


ПРОЕКТ ВНЕСЕНИЯ ИЗМЕНЕНИЙ В ГЕНЕРАЛЬНЫЙ ПЛАН МУНИЦИПАЛЬНОГО ОБРАЗОВАНИЯ "СЕЛЬСКОЕ ПОСЕЛЕНИЕ ДАТТЫХ" СУНЖЕНСКОГО МУНИЦИПАЛЬНОГО РАЙОНА РЕСПУБЛИКИ ИНГУШЕТИЯ УТВЕРЖДАЕМАЯ ЧАСТЬ

КАРТА ПЛАНИРУЕМОГО РАЗМЕЩЕНИЯ ОБЪЕКТОВ МЕСТНОГО ЗНАЧЕНИЯ СЕЛЬСКОГО ПОСЕЛЕНИЯ ДАТТЫХ М 1:25 000



УСЛОВНЫЕ ОБОЗНАЧЕНИЯ

**ГРАНИЦЫ СУБЪЕКТОВ РОССИЙСКОЙ ФЕДЕРАЦИИ,
МУНИЦИПАЛЬНЫХ ОБРАЗОВАНИЙ,
НАСЕЛЕННЫХ ПУНКТОВ**

**ГРАНИЦЫ ЕДИНИЦ АДМИНИСТРАТИВНО-
ТЕРРИТОРИАЛЬНОГО ДЕЛЕНИЯ РОССИЙСКОЙ ФЕДЕРАЦИИ**

- существующие планируемые Граница муниципального района
- существующие планируемые Граница сельского поселения
- существующие планируемые Граница населенного пункта

ОБЪЕКТЫ ТРАНСПОРТНОЙ ИНФРАСТРУКТУРЫ

АВТОМОБИЛЬНЫЕ ДОРОГИ

- Автомобильные дороги регионального и межмуниципального значения
- Прочие автомобильные дороги

ПРИРОДНЫЕ ОБЪЕКТЫ

ПОВЕРХНОСТНЫЕ ВОДНЫЕ ОБЪЕКТЫ

- Водоток (река, ручей, канал)
- Водоем (озеро, пруд, обводненный карьер, водохранилище)

ФУНКЦИОНАЛЬНЫЕ ЗОНЫ

- существующие планируемые Зона застройки индивидуальными жилыми домами
- существующие планируемые Многофункциональная общественно-деловая зона
- существующие планируемые Зона специализированной общественной застройки
- существующие планируемые Производственная зона
- существующие планируемые Зона инженерной инфраструктуры
- существующие планируемые Зона транспортной инфраструктуры
- существующие планируемые Зона сельскохозяйственного использования
- существующие планируемые Зона сельскохозяйственных угодий
- существующие планируемые Производственная зона сельскохозяйственных предприятий
- существующие планируемые Зоны рекреационного назначения
- существующие планируемые Зоны озелененных территорий общего пользования (парки, сады, скверы, бульвары, городские леса)
- существующие планируемые Зона лесов
- существующие планируемые Зона кладбищ

ОБЪЕКТЫ МЕСТНОГО ЗНАЧЕНИЯ

**ОБЪЕКТЫ СОЦИАЛЬНОЙ ИНФРАСТРУКТУРЫ, ОТДЫХА
И ТУРИЗМА, САНАТОРНО-КУРОРТНОГО НАЗНАЧЕНИЯ**

ОБЩЕСТВЕННЫЕ ПРОСТРАНСТВА

- существующие планируемые Пешеходная зона

ОБЪЕКТЫ ТРАНСПОРТНОЙ ИНФРАСТРУКТУРЫ

УЛИЧНО-ДОРОЖНАЯ СЕТЬ СЕЛЬСКОГО НАСЕЛЕННОГО ПУНКТА

- существующие планируемые Улицы в жилой застройке

ОБЪЕКТЫ ТРУБОПРОВОДНОГО ТРАНСПОРТА И ИНЖЕНЕРНОЙ ИНФРАСТРУКТУРЫ

**РАСПРЕДЕЛИТЕЛЬНЫЕ ТРУБОПРОВОДЫ
ДЛЯ ТРАНСПОРТИРОВКИ ГАЗА**

- существующие планируемые Газопровод распределительный среднего давления

ОБЪЕКТЫ ДОБЫЧИ И ТРАНСПОРТИРОВКИ ГАЗА

- существующие планируемые Газорегуляторный пункт

ЛИНИИ ЭЛЕКТРОПЕРЕДАЧИ (ЛЭП)

- существующие планируемые Линии электропередачи 10 кВ

ЭЛЕКТРИЧЕСКИЕ ПОДСТАНЦИИ

- существующие планируемые Трансформаторная подстанция (ТП)

СЕТИ ВОДОСНАБЖЕНИЯ

- существующие планируемые Водопровод

ОБЪЕКТЫ ВОДОСНАБЖЕНИЯ

- существующие планируемые Водозабор

- существующие планируемые Резервуар

СЕТИ ВОДООТВЕДЕНИЯ

- существующие планируемые Канализация самотечная

- существующие планируемые Канализация дождевая самотечная закрытая

ОБЪЕКТЫ ВОДООТВЕДЕНИЯ

- существующие планируемые Очистные сооружения (КОС)

ИНЫЕ ОБЪЕКТЫ

**ОБЪЕКТЫ ЕДИНОЙ ГОСУДАРСТВЕННОЙ СИСТЕМЫ
ПРЕДУПРЕЖДЕНИЯ И ЛИКВИДАЦИИ ЧРЕЗВЫЧАЙНЫХ СИТУАЦИЙ**

- существующие планируемые Объекты обеспечения пожарной безопасности, пожарные резервуары

Общество с ограниченной ответственностью			
"Научно-проектная организация "Южный градостроительный центр"			
Директор			С.Ю. Трухачев
Главный архитектор проекта			О.В. Коноваленко
Руководитель группы			Р.В. Хохлячев
Ведущий инженер			Т.Е. Шена
Архитектор			Д.А. Борисова
Заказчик: Администрация сельского поселения Даттых			
Проект: Проект внесения изменений в Генеральный план МО "СП Даттых" Сунженского муниципального района Республики Ингушетия			
Чертеж: Карта планируемого размещения объектов местного значения сельского поселения Даттых			
г. Ростов-на-Дону	Заказ №	Масштаб	Формат
2023 г.	47-2023	1:25 000	100x60(н)