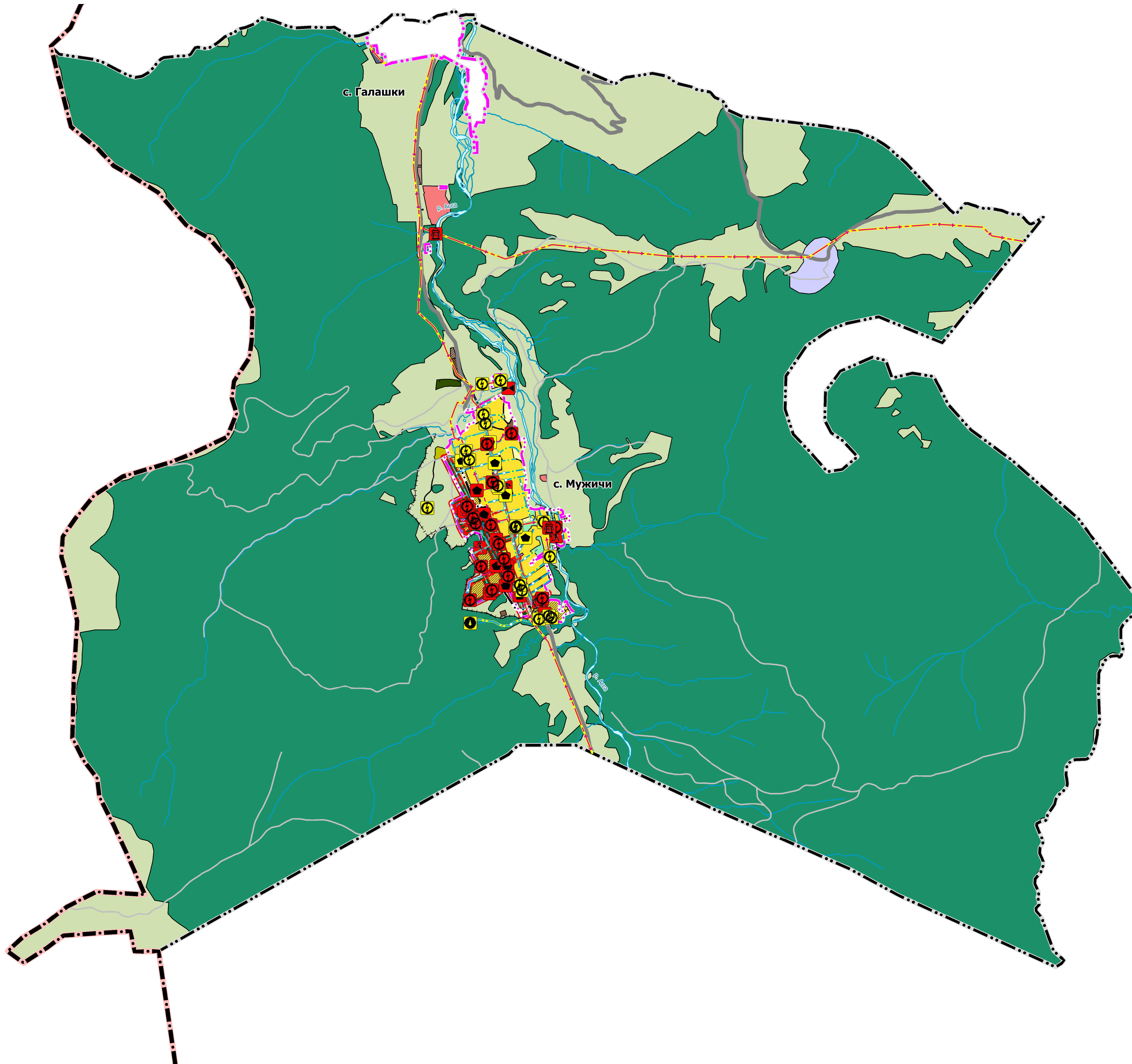


**ПРОЕКТ ИЗМЕНЕНИЙ ГЕНЕРАЛЬНОГО ПЛАНА  
МУНИЦИПАЛЬНОГО ОБРАЗОВАНИЯ "СЕЛЬСКОЕ ПОСЕЛЕНИЕ МУЖИЧИ"  
СУНЖЕНСКОГО МУНИЦИПАЛЬНОГО РАЙОНА РЕСПУБЛИКИ ИНГУШЕТИЯ  
УТВЕРЖДАЕМАЯ ЧАСТЬ**

**КАРТА ПЛАНИРУЕМОГО РАЗМЕЩЕНИЯ ОБЪЕКТОВ  
МЕСТНОГО ЗНАЧЕНИЯ СЕЛЬСКОГО ПОСЕЛЕНИЯ МУЖИЧИ  
М 1:25 000**



**УСЛОВНЫЕ ОБОЗНАЧЕНИЯ**

**ГРАНИЦЫ СУБЪЕКТОВ РОССИЙСКОЙ ФЕДЕРАЦИИ,  
МУНИЦИПАЛЬНЫХ ОБРАЗОВАНИЙ, НАСЕЛЕННЫХ ПУНКТОВ  
ГРАНИЦЫ ЕДИНИЦ АДМИНИСТРАТИВНО-ТЕРРИТОРИАЛЬНОГО  
ДЕЛЕНИЯ РОССИЙСКОЙ ФЕДЕРАЦИИ**

- — — — — существующие
- — — — — планируемые
- — — — — Граница муниципального района
- — — — — Граница сельского поселения
- — — — — Граница населенного пункта

**ОБЪЕКТЫ ТРАНСПОРТНОЙ ИНФРАСТРУКТУРЫ  
АВТОМОБИЛЬНЫЕ ДОРОГИ**

- — — — — существующие
- — — — — планируемые к размещению
- — — — — планируемые к реконструкции
- — — — — Автомобильные дороги регионального или межмуниципального значения
- — — — — Прочие автомобильные дороги

**ПРИРОДНЫЕ ОБЪЕКТЫ**

- ПОВЕРХНОСТНЫЕ ВОДНЫЕ ОБЪЕКТЫ**
- — — — — Водоток (река, ручей, канал)
  - — — — — Водоем (озеро, пруд, обводненный карьер, водохранилище)

**ФУНКЦИОНАЛЬНЫЕ ЗОНЫ**

- — — — — существующие
- — — — — планируемые
- — — — — планируемые к размещению
- — — — — планируемые к реконструкции
- — — — — Зона застройки индивидуальными жилыми домами
- — — — — Многофункциональная общественно-деловая зона
- — — — — Зона специализированной общественной застройки
- — — — — Производственная зона
- — — — — Коммунально-складская зона
- — — — — Зона инженерной инфраструктуры
- — — — — Зона транспортной инфраструктуры
- — — — — Зона сельскохозяйственного использования
- — — — — Зона сельскохозяйственных угодий
- — — — — Производственная зона сельскохозяйственных предприятий
- — — — — Зоны озелененных территорий общего пользования (парки, сады, скверы, бульвары)
- — — — — Зона отдыха
- — — — — Зона лесов
- — — — — Зона кладбищ
- — — — — Зона режимных территорий
- — — — — Иные зоны

**ОБЪЕКТЫ МЕСТНОГО ЗНАЧЕНИЯ  
ОБЪЕКТЫ СОЦИАЛЬНОЙ ИНФРАСТРУКТУРЫ, ОТДЫХА  
И ТУРИЗМА, САНАТОРНО-КУРОРТНОГО НАЗНАЧЕНИЯ**

**ОБЩЕСТВЕННЫЕ ПРОСТРАНСТВА**

- — — — — существующие
- — — — — планируемые
- — — — — планируемые к размещению
- — — — — планируемые к реконструкции
- — — — — Пешеходная зона

**ПРОЧИЕ ОБЪЕКТЫ ОБСЛУЖИВАНИЯ**

- — — — — существующие
- — — — — планируемые
- — — — — планируемые к размещению
- — — — — планируемые к реконструкции
- — — — — Административное здание

**ОБЪЕКТЫ ТРАНСПОРТНОЙ ИНФРАСТРУКТУРЫ  
УЛИЧНО-ДОРОЖНАЯ СЕТЬ СЕЛЬСКОГО НАСЕЛЕННОГО ПУНКТА**

- — — — — существующие
- — — — — планируемые
- — — — — планируемые к размещению
- — — — — планируемые к реконструкции
- — — — — Улицы в жилой застройке

**ОБЪЕКТЫ ТРУБОПРОВОДНОГО ТРАНСПОРТА И  
ИНЖЕНЕРНОЙ ИНФРАСТРУКТУРЫ**

**РАСПРЕДЕЛИТЕЛЬНЫЕ ТРУБОПРОВОДЫ ДЛЯ ТРАНСПОРТИРОВКИ ГАЗА**

- — — — — существующие
- — — — — планируемые
- — — — — планируемые к размещению
- — — — — планируемые к реконструкции
- — — — — Газопровод распределительный среднего давления

**ОБЪЕКТЫ ДОБЫЧИ И ТРАНСПОРТИРОВКИ ГАЗА**

- — — — — существующие
- — — — — планируемые
- — — — — планируемые к размещению
- — — — — планируемые к реконструкции
- — — — — Газорегуляторный пункт

**ЛИНИИ ЭЛЕКТРОПЕРЕДАЧИ (ЛЭП)**

- — — — — существующие
- — — — — планируемые
- — — — — планируемые к размещению
- — — — — планируемые к реконструкции
- — — — — Линии электропередачи 10 кВ

**ЭЛЕКТРИЧЕСКИЕ ПОДСТАНЦИИ**

- — — — — существующие
- — — — — планируемые
- — — — — планируемые к размещению
- — — — — планируемые к реконструкции
- — — — — Трансформаторная подстанция (ТП)

**СЕТИ ВОДОСНАБЖЕНИЯ**

- — — — — существующие
- — — — — планируемые
- — — — — планируемые к размещению
- — — — — планируемые к реконструкции
- — — — — Водопровод

**ОБЪЕКТЫ ВОДОСНАБЖЕНИЯ**

- — — — — существующие
- — — — — планируемые
- — — — — планируемые к размещению
- — — — — планируемые к реконструкции
- — — — — Водозабор
- — — — — Резервуар

**СЕТИ ВОДООТВЕДЕНИЯ**

- — — — — существующие
- — — — — планируемые
- — — — — планируемые к размещению
- — — — — планируемые к реконструкции
- — — — — Канализация самотечная
- — — — — Канализация дождевая самотечная закрытая

**ОБЪЕКТЫ ВОДООТВЕДЕНИЯ**

- — — — — существующие
- — — — — планируемые
- — — — — планируемые к размещению
- — — — — планируемые к реконструкции
- — — — — Очистные сооружения (КОС)

**ОБЪЕКТЫ ИНЖЕНЕРНОЙ ЗАЩИТЫ ОТ  
ОПАСНЫХ ГЕОЛОГИЧЕСКИХ ПРОЦЕССОВ**

- — — — — существующие
- — — — — планируемые
- — — — — планируемые к размещению
- — — — — планируемые к реконструкции
- — — — — Сооружения для защиты от затопления и подтопления

**ИНЫЕ ОБЪЕКТЫ**

**ОБЪЕКТЫ ЕДИНОЙ ГОСУДАРСТВЕННОЙ СИСТЕМЫ ПРЕДУПРЕЖДЕНИЯ И  
ЛИКВИДАЦИИ ЧРЕЗВЫЧАЙНЫХ СИТУАЦИЙ**

- — — — — существующие
- — — — — планируемые
- — — — — планируемые к размещению
- — — — — планируемые к реконструкции
- — — — — Объекты обеспечения пожарной безопасности, пожарные резервуары

Общество с ограниченной ответственностью "Научно-проектная организация "Южный градостроительный центр"			
Директор			С. Ю. Труханчев
Главный архитектор проекта			О.В. Коноваленко
Руководитель группы			Р.В. Хохлачев
Ведущий инженер			Т.Е. Шека
Архитектор			Д.А. Борисова
<b>Заказчик:</b>	Администрация сельского поселения Мужичи		
<b>Проект:</b>	Проект изменений генерального плана МО СП Мужичи Сунженского муниципального района Республики Ингушетия		
<b>Чертеж:</b>	Карта планируемого размещения объектов местного значения сельского поселения Мужичи		
г. Ростов-на-Дону 2023 г.	Заказ № 50-2023	Масштаб 1:25 000	Формат 95x65(п)