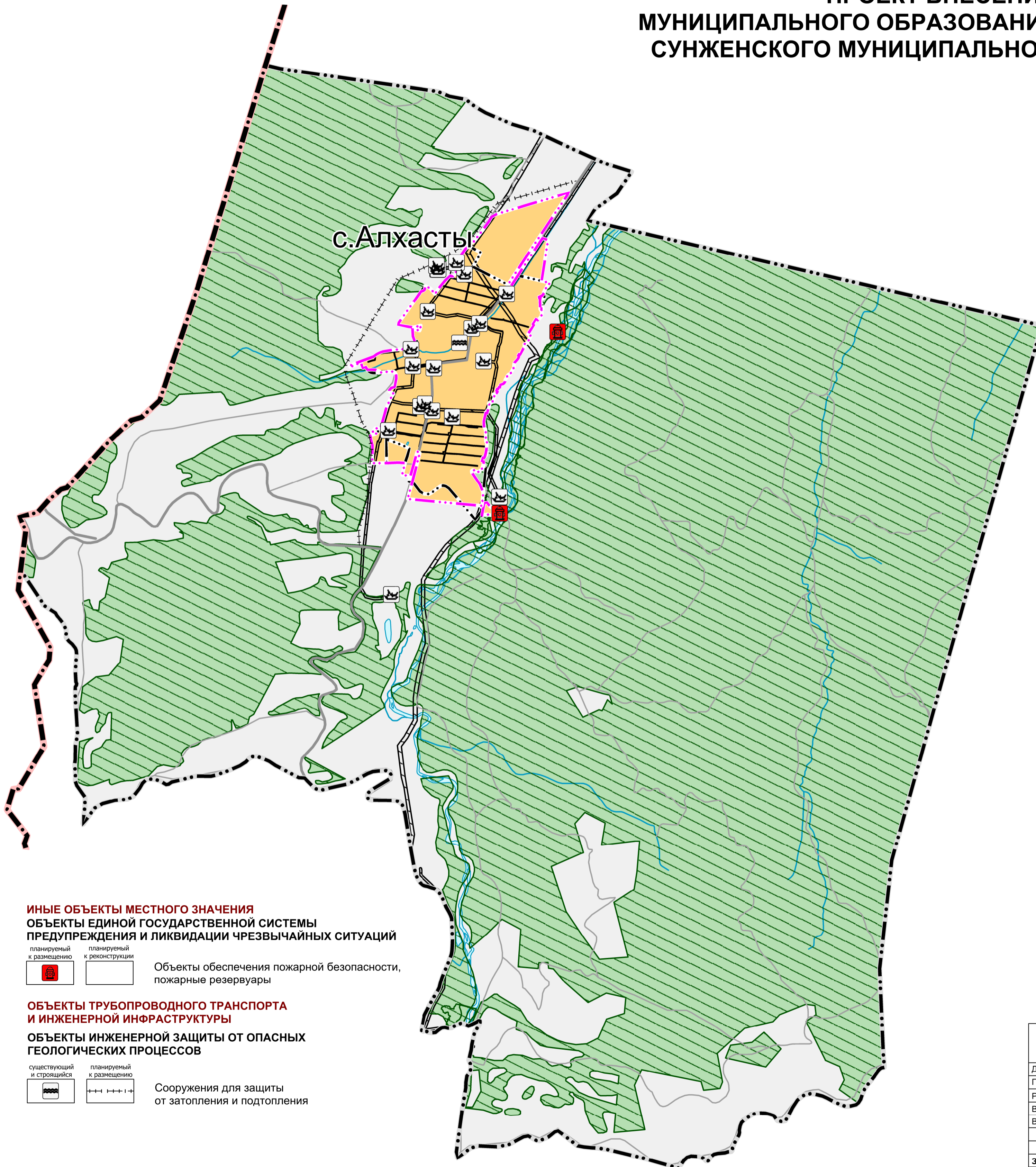


ПРОЕКТ ВНЕСЕНИЯ ИЗМЕНЕНИЙ В ГЕНЕРАЛЬНЫЙ ПЛАН МУНИЦИПАЛЬНОГО ОБРАЗОВАНИЯ "СЕЛЬСКОЕ ПОСЕЛЕНИЕ АЛХАСТЫ" СУНЖЕНСКОГО МУНИЦИПАЛЬНОГО РАЙОНА РЕСПУБЛИКИ ИНГУШЕТИЯ МАТЕРИАЛЫ ПО ОБОСНОВАНИЮ

КАРТА ТЕРРИТОРИЙ, ПОДВЕРЖЕННЫХ РИСКУ ВОЗНИКНОВЕНИЯ ЧРЕЗВЫЧАЙНЫХ СИТУАЦИЙ ПРИРОДНОГО И ТЕХНОГЕННОГО ХАРАКТЕРА М 1:25 000



УСЛОВНЫЕ ОБОЗНАЧЕНИЯ

**ГРАНИЦЫ СУБЪЕКТОВ РОССИЙСКОЙ ФЕДЕРАЦИИ, МУНИЦИПАЛЬНЫХ ОБРАЗОВАНИЙ, НАСЕЛЕННЫХ ПУНКТОВ
ГРАНИЦЫ ЕДИНИЦ АДМИНИСТРАТИВНО-ТЕРРИТОРИАЛЬНОГО ДЕЛЕНИЯ РОССИЙСКОЙ ФЕДЕРАЦИИ**

		Граница муниципального района
		Граница сельского поселения
		Граница населенного пункта

ОБЪЕКТЫ ТРАНСПОРТНОЙ ИНФРАСТРУКТУРЫ

АВТОМОБИЛЬНЫЕ ДОРОГИ

	Автомобильные дороги регионального или межмуниципального значения
	Прочие автомобильные дороги

ТЕРРИТОРИИ

	Земли населенных пунктов
--	--------------------------

ПРИРОДНЫЕ ОБЪЕКТЫ

ПОВЕРХНОСТНЫЕ ВОДНЫЕ ОБЪЕКТЫ

	Водоток (река, ручей, канал)
	Водоем (озеро, пруд, обводненный карьер, водохранилище)

ЛЕСА

	Леса защитные
--	---------------

ТЕРРИТОРИИ, ПОДВЕРЖЕННЫЕ РИСКУ ВОЗНИКНОВЕНИЯ ЧРЕЗВЫЧАЙНЫХ СИТУАЦИЙ ПРИРОДНОГО И ТЕХНОГЕННОГО ХАРАКТЕРА

	Территории, подверженные риску возникновения чрезвычайных ситуаций природного характера
	Территории, подверженные риску возникновения чрезвычайных ситуаций техногенного характера

ТЕРРИТОРИИ, ПОДВЕРЖЕННЫЕ РИСКУ ВОЗНИКНОВЕНИЯ ЧРЕЗВЫЧАЙНЫХ СИТУАЦИЙ ТЕХНОГЕННОГО ХАРАКТЕРА

	Территории, подверженные риску возникновения чрезвычайных ситуаций техногенного характера
--	---

ИНЫЕ ОБЪЕКТЫ МЕСТНОГО ЗНАЧЕНИЯ

ОБЪЕКТЫ ЕДИНОЙ ГОСУДАРСТВЕННОЙ СИСТЕМЫ ПРЕДУПРЕЖДЕНИЯ И ЛИКВИДАЦИИ ЧРЕЗВЫЧАЙНЫХ СИТУАЦИЙ

		Объекты обеспечения пожарной безопасности, пожарные резервуары
--	--	--

ОБЪЕКТЫ ТРУБОПРОВОДНОГО ТРАНСПОРТА И ИНЖЕНЕРНОЙ ИНФРАСТРУКТУРЫ

ОБЪЕКТЫ ИНЖЕНЕРНОЙ ЗАЩИТЫ ОТ ОПАСНЫХ ГЕОЛОГИЧЕСКИХ ПРОЦЕССОВ

		Сооружения для защиты от затопления и подтопления
--	--	---

Общество с ограниченной ответственностью "Научно-проектная организация "Южный градостроительный центр"			
Директор			С. Ю. Трухачёв
Главный архитектор проекта			О.В. Коноваленко
Руководитель группы			Р.В. Хохлачев
Ведущий инженер			Т.Е. Шека
Ведущий инженер			А. А. Хрипкова
Заказчик:	Администрация сельского поселения Алхасты		
Проект:	Проект внесения изменений в Генеральный план МО "СП Алхасты" Сунженского муниципального района Республики Ингушетия		
Чертеж:	Карта территорий, подверженных риску возникновения ЧС природного и техногенного характера		
г. Ростов-на-Дону 2023 г.	Заказ № 44-2023	Масштаб 1:25 000	Формат 60x50(h)