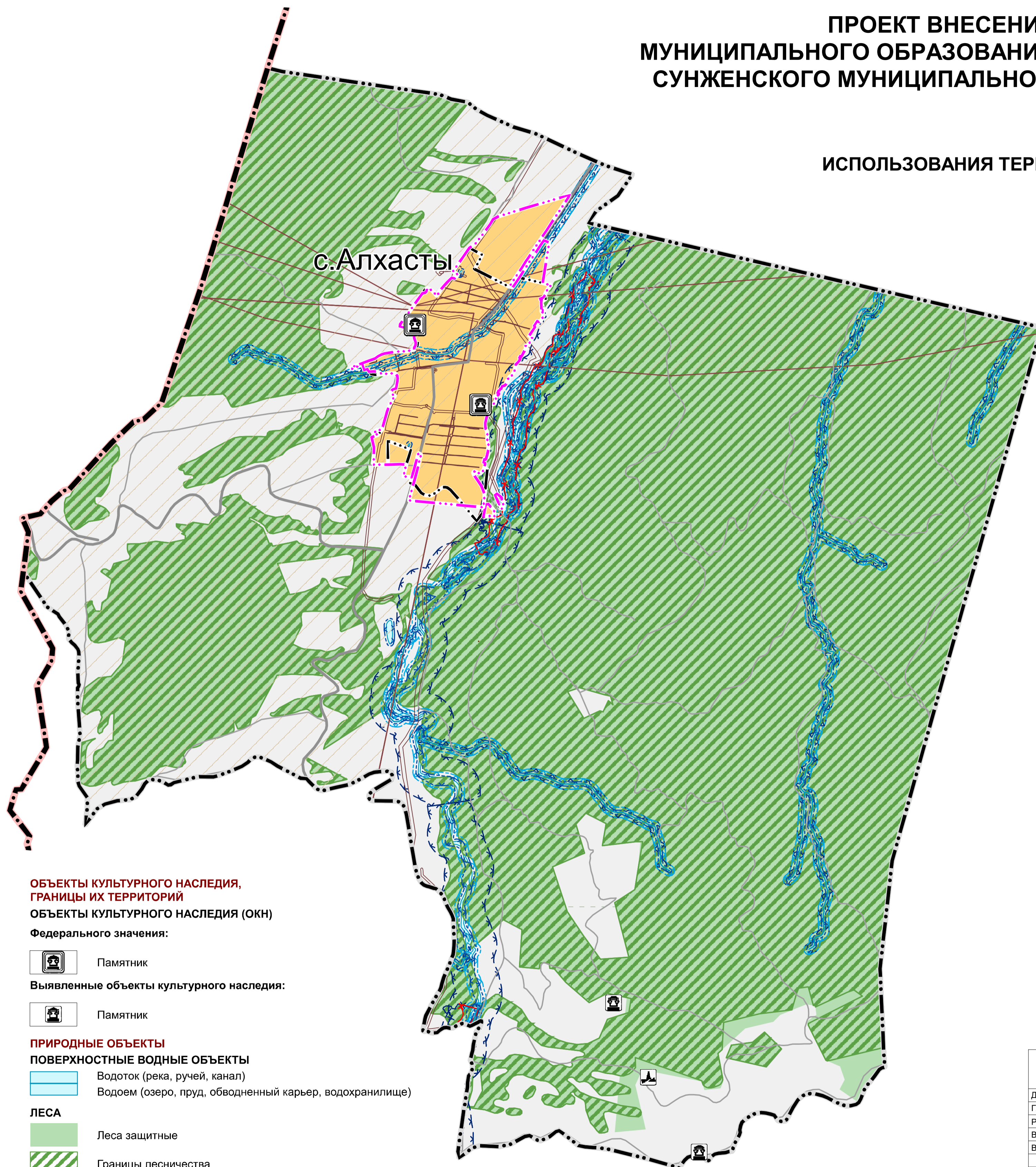


ПРОЕКТ ВНЕСЕНИЯ ИЗМЕНЕНИЙ В ГЕНЕРАЛЬНЫЙ ПЛАН МУНИЦИПАЛЬНОГО ОБРАЗОВАНИЯ "СЕЛЬСКОЕ ПОСЕЛЕНИЕ АЛХАСТЫ" СУНЖЕНСКОГО МУНИЦИПАЛЬНОГО РАЙОНА РЕСПУБЛИКИ ИНГУШЕТИЯ МАТЕРИАЛЫ ПО ОБОСНОВАНИЮ

КАРТА ЗОН С ОСОБЫМИ УСЛОВИЯМИ
ИСПОЛЬЗОВАНИЯ ТЕРРИТОРИИ (С УКАЗАНИЕМ ГРАНИЦ ЛЕСНИЧЕСТВ)
М 1:25 000



ОБЪЕКТЫ КУЛЬТУРНОГО НАСЛЕДИЯ, ГРАНИЦЫ ИХ ТЕРРИТОРИЙ ОБЪЕКТЫ КУЛЬТУРНОГО НАСЛЕДИЯ (ОКН)

Федерального значения:



Памятник

Выявленные объекты культурного наследия:



Памятник

ПРИРОДНЫЕ ОБЪЕКТЫ

ПОВЕРХНОСТНЫЕ ВОДНЫЕ ОБЪЕКТЫ

- Водоток (река, ручей, канал)
- Водоем (озеро, пруд, обводненный карьер, водохранилище)

ЛЕСА

- Леса защитные
- Границы лесничества

МЕСТОРОЖДЕНИЯ И ПРОЯВЛЕНИЯ ПОЛЕЗНЫХ ИСКОПАЕМЫХ

- Месторождения неметаллических полезных ископаемых

УСЛОВНЫЕ ОБОЗНАЧЕНИЯ

ГРАНИЦЫ СУБЪЕКТОВ РОССИЙСКОЙ ФЕДЕРАЦИИ,
МУНИЦИПАЛЬНЫХ ОБРАЗОВАНИЙ, НАСЕЛЕННЫХ ПУНКТОВ
ГРАНИЦЫ ЕДИНИЦ АДМИНИСТРАТИВНО-ТЕРРИТОРИАЛЬНОГО
ДЕЛЕНИЯ РОССИЙСКОЙ ФЕДЕРАЦИИ

- | | | |
|--------------|-------------|-------------------------------|
| существующие | планируемые | |
| | | Граница муниципального района |
| | | Граница сельского поселения |
| | | Граница населенного пункта |

ОБЪЕКТЫ ТРАНСПОРТНОЙ ИНФРАСТРУКТУРЫ

АВТОМОБИЛЬНЫЕ ДОРОГИ

- | | |
|--------------|---|
| существующие | |
| | Автомобильные дороги регионального или межмуниципального значения |
| | Прочие автомобильные дороги |

ТЕРРИТОРИИ

- Земли населенных пунктов

ЗОНЫ С ОСОБЫМИ УСЛОВИЯМИ ИСПОЛЬЗОВАНИЯ ТЕРРИТОРИИ ОХРАННАЯ ЗОНА ИНЖЕНЕРНЫХ КОММУНИКАЦИЙ

- Охранная зона газопроводов и систем газоснабжения
- Охранная зона объектов электроэнергетики (объектов электросетевого хозяйства и объектов по производству электрической энергии); (вдоль линий электропередачи, вокруг подстанций)
- Охранная зона линий и сооружений связи

ВОДООХРАННЫЕ ЗОНЫ

- Водоохранная (рыбоохранная) зона

ПРИБРЕЖНЫЕ ЗАЩИТНЫЕ ПОЛОСЫ

- Прибрежная защитная полоса

БЕРЕГОВЫЕ ПОЛОСЫ

- Береговая полоса

ЗОНЫ ЗАТОПЛЕНИЯ И ПОДТОПЛЕНИЯ

- Зона затопления
- Зона подтопления

ИНЫЕ ЗОНЫ С ОСОБЫМИ УСЛОВИЯМИ ИСПОЛЬЗОВАНИЯ

- Приаэродромная территория
- Охранная зона пунктов государственной геодезической сети, государственной нивелирной сети и государственной гравиметрической сети

Общество с ограниченной ответственностью "Научно-проектная организация "Южный градостроительный центр"			
Директор			С. Ю. Трухачёв
Главный архитектор проекта			О.В. Коноваленко
Руководитель группы			Р.В. Хохлачев
Ведущий инженер			Т.Е. Шека
Ведущий инженер			А. А. Хрипкова
Заказчик:	Администрация сельского поселения Алхасты		
Проект:	Проект внесения изменений в Генеральный план МО "СП Алхасты" Сунженского муниципального района Республики Ингушетия		
Чертеж:	Карта зон с особыми условиями использования территории (с указанием границ лесничеств)		
г. Ростов-на-Дону 2023 г.	Заказ № 44-2023	Масштаб 1:25 000	Формат 60x50(h)