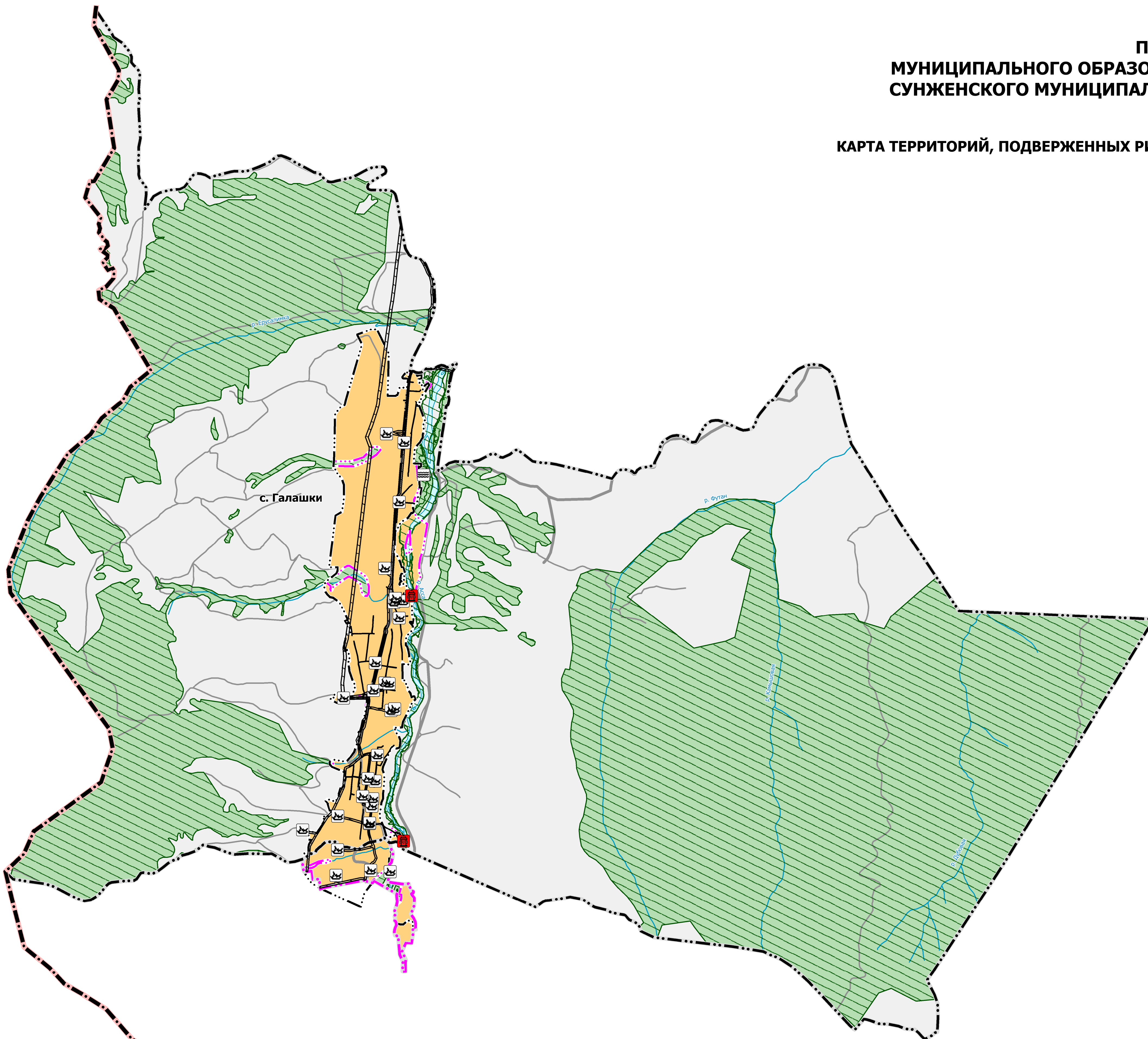


**ПРОЕКТ ИЗМЕНЕНИЙ ГЕНЕРАЛЬНОГО ПЛАНА
МУНИЦИПАЛЬНОГО ОБРАЗОВАНИЯ "СЕЛЬСКОЕ ПОСЕЛЕНИЕ ГАЛАШКИ"
СУНЖЕНСКОГО МУНИЦИПАЛЬНОГО РАЙОНА РЕСПУБЛИКИ ИНГУШЕТИЯ
МАТЕРИАЛЫ ПО ОБОСНОВАНИЮ**

**КАРТА ТЕРРИТОРИЙ, ПОДВЕРЖЕННЫХ РИСКУ ВОЗНИКНОВЕНИЯ ЧРЕЗВЫЧАЙНЫХ СИТУАЦИЙ
ПРИРОДНОГО И ТЕХНОГЕННОГО ХАРАКТЕРА
М 1:25 000**



УСЛОВНЫЕ ОБОЗНАЧЕНИЯ

**ГРАНИЦЫ СУБЪЕКТОВ РОССИЙСКОЙ ФЕДЕРАЦИИ,
МУНИЦИПАЛЬНЫХ ОБРАЗОВАНИЙ,
НАСЕЛЕННЫХ ПУНКТОВ**

**ГРАНИЦЫ ЕДИНИЦ АДМИНИСТРАТИВНО-
ТЕРРИТОРИАЛЬНОГО ДЕЛЕНИЯ РОССИЙСКОЙ ФЕДЕРАЦИИ**

	существующие		планируемые	Граница муниципального района
	существующие		планируемые	Граница сельского поселения
	существующие		планируемые	Граница населенного пункта

ТЕРРИТОРИИ

Земли населенных пунктов

ОБЪЕКТЫ ТРАНСПОРТНОЙ ИНФРАСТРУКТУРЫ

АВТОМОБИЛЬНЫЕ ДОРОГИ

	Автомобильные дороги регионального и межмуниципального значения
	Прочие автомобильные дороги

ПРИРОДНЫЕ ОБЪЕКТЫ

ПОВЕРХНОСТНЫЕ ВОДНЫЕ ОБЪЕКТЫ

	Водоток (река, ручей, канал)
	Водоём (озеро, пруд, обводненный карьер, водохранилище)

ЛЕСА

Леса защитные

ТЕРРИТОРИИ, ПОДВЕРЖЕННЫЕ РИСКУ ВОЗНИКНОВЕНИЯ ЧРЕЗВЫЧАЙНЫХ СИТУАЦИЙ ПРИРОДНОГО И ТЕХНОГЕННОГО ХАРАКТЕРА

ТЕРРИТОРИИ, ПОДВЕРЖЕННЫЕ РИСКУ ВОЗНИКНОВЕНИЯ ЧРЕЗВЫЧАЙНЫХ СИТУАЦИЙ ПРИРОДНОГО ХАРАКТЕРА

Территории, подверженные риску возникновения чрезвычайных ситуаций природного характера

ТЕРРИТОРИИ, ПОДВЕРЖЕННЫЕ РИСКУ ВОЗНИКНОВЕНИЯ ЧРЕЗВЫЧАЙНЫХ СИТУАЦИЙ ТЕХНОГЕННОГО ХАРАКТЕРА

Территории, подверженные риску возникновения чрезвычайных ситуаций техногенного характера

ОБЪЕКТЫ ТРУБОПРОВОДНОГО ТРАНСПОРТА И ИНЖЕНЕРНОЙ ИНФРАСТРУКТУРЫ

ОБЪЕКТЫ ИНЖЕНЕРНОЙ ЗАЩИТЫ ОТ ОПАСНЫХ ГЕОЛОГИЧЕСКИХ ПРОЦЕССОВ

Сооружения для защиты берегов морей, водохранилищ, озер, рек

ИНЫЕ ОБЪЕКТЫ

ОБЪЕКТЫ ЕДИНОЙ ГОСУДАРСТВЕННОЙ СИСТЕМЫ ПРЕДУПРЕЖДЕНИЯ И ЛИКВИДАЦИИ ЧРЕЗВЫЧАЙНЫХ СИТУАЦИЙ

	планируемые к размещению		планируемые к реконструкции	Объекты обеспечения пожарной безопасности, пожарные резервуары
--	--------------------------	--	-----------------------------	--

Общество с ограниченной ответственностью "Научно-проектная организация "Южный градостроительный центр"			
Директор			С. Ю. Трухачёв
Главный архитектор проекта			О.В. Коноваленко
Руководитель группы			Р.В. Хохлачев
Ведущий инженер			Т.Е. Шека
Архитектор			Д.А. Борисова
Заказчик:	Администрация сельского поселения Галашки		
Проект:	Проект изменений генерального плана МО СП Галашки Сунженского муниципального района Республики Ингушетия		
Чертеж:	Карта территорий, подверженных риску возникновения чрезвычайных ситуаций природного и техногенного характера		
г. Ростов-на-Дону 2023 г.	Заказ № 64-2023	Масштаб 1:25 000	Формат 80x55(н)