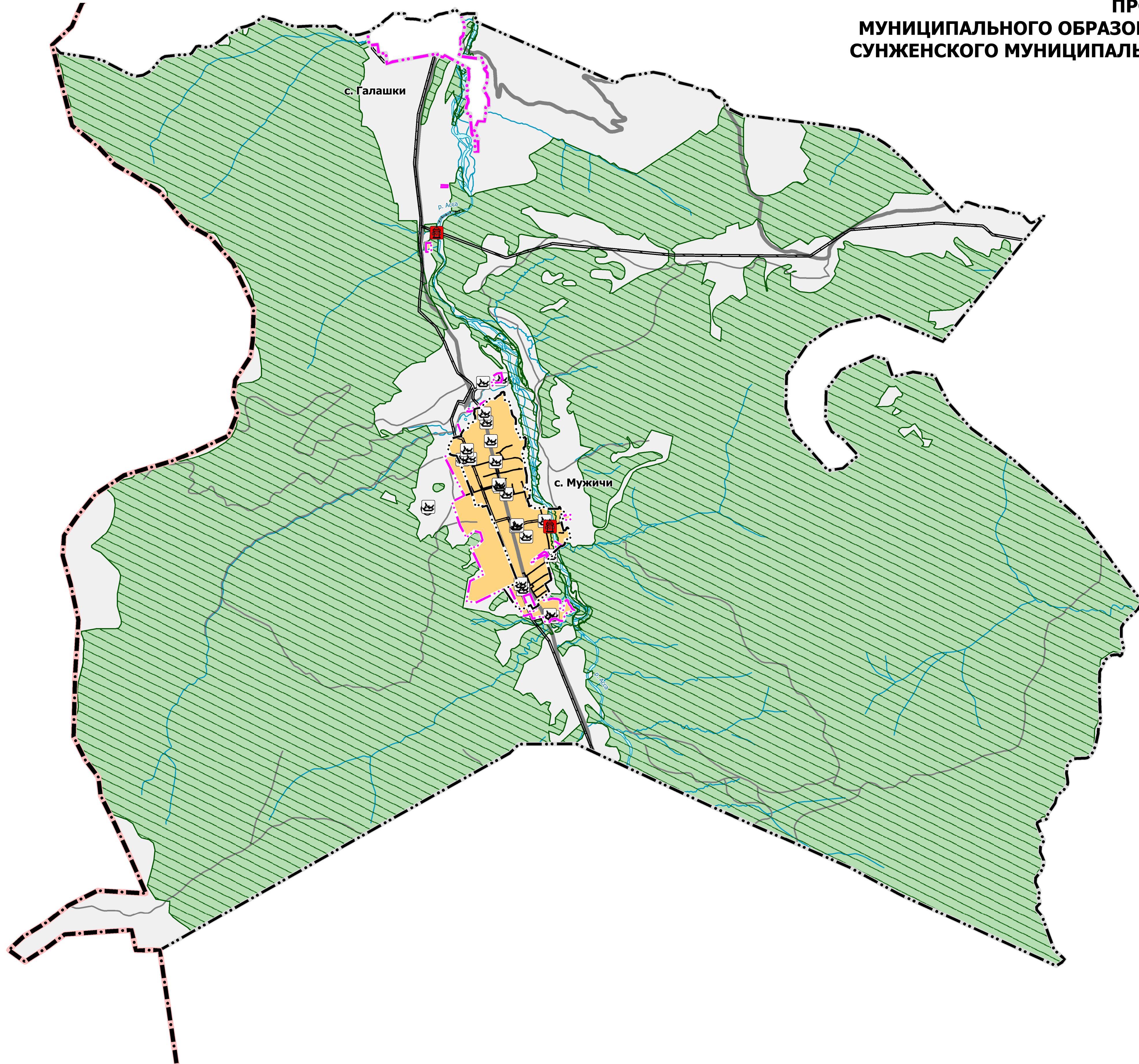


# ПРОЕКТ ИЗМЕНЕНИЙ ГЕНЕРАЛЬНОГО ПЛАНА МУНИЦИПАЛЬНОГО ОБРАЗОВАНИЯ "СЕЛЬСКОЕ ПОСЕЛЕНИЕ МУЖИЧИ" СУНЖЕНСКОГО МУНИЦИПАЛЬНОГО РАЙОНА РЕСПУБЛИКИ ИНГУШЕТИЯ МАТЕРИАЛЫ ПО ОБОСНОВАНИЮ

## КАРТА ТЕРРИТОРИЙ, ПОДВЕРЖЕННЫХ РИСКУ ВОЗНИКНОВЕНИЯ ЧРЕЗВЫЧАЙНЫХ СИТУАЦИЙ ПРИРОДНОГО И ТЕХНОГЕННОГО ХАРАКТЕРА М 1:25 000



### УСЛОВНЫЕ ОБОЗНАЧЕНИЯ

**ГРАНИЦЫ СУБЪЕКТОВ РОССИЙСКОЙ ФЕДЕРАЦИИ, МУНИЦИПАЛЬНЫХ ОБРАЗОВАНИЙ, НАСЕЛЕННЫХ ПУНКТОВ  
ГРАНИЦЫ ЕДИНИЦ АДМИНИСТРАТИВНО-ТЕРРИТОРИАЛЬНОГО ДЕЛЕНИЯ РОССИЙСКОЙ ФЕДЕРАЦИИ**

существующие	планируемые	
		Граница муниципального района
		Граница сельского поселения
		Граница населенного пункта

### ОБЪЕКТЫ ТРАНСПОРТНОЙ ИНФРАСТРУКТУРЫ

#### АВТОМОБИЛЬНЫЕ ДОРОГИ

существующие	
	Автомобильные дороги регионального или межмуниципального значения
	Прочие автомобильные дороги

### ТЕРРИТОРИИ

	Земли населенных пунктов
--	--------------------------

### ПРИРОДНЫЕ ОБЪЕКТЫ

#### ПОВЕРХНОСТНЫЕ ВОДНЫЕ ОБЪЕКТЫ

	Водоток (река, ручей, канал)
	Водоем (озеро, пруд, обводненный карьер, водохранилище)

### ЛЕСА

	Леса защитные
--	---------------

### ТЕРРИТОРИИ, ПОДВЕРЖЕННЫЕ РИСКУ ВОЗНИКНОВЕНИЯ ЧРЕЗВЫЧАЙНЫХ СИТУАЦИЙ ПРИРОДНОГО И ТЕХНОГЕННОГО ХАРАКТЕРА

	Территории, подверженные риску возникновения чрезвычайных ситуаций природного характера
--	---

### ТЕРРИТОРИИ, ПОДВЕРЖЕННЫЕ РИСКУ ВОЗНИКНОВЕНИЯ ЧРЕЗВЫЧАЙНЫХ СИТУАЦИЙ ТЕХНОГЕННОГО ХАРАКТЕРА

	Территории, подверженные риску возникновения чрезвычайных ситуаций техногенного характера
--	---

### ОБЪЕКТЫ ТРУБОПРОВОДНОГО ТРАНСПОРТА И ИНЖЕНЕРНОЙ ИНФРАСТРУКТУРЫ

#### ОБЪЕКТЫ ИНЖЕНЕРНОЙ ЗАЩИТЫ ОТ ОПАСНЫХ ГЕОЛОГИЧЕСКИХ ПРОЦЕССОВ

	Сооружения для защиты от затопления и подтопления
--	---

### ИНЫЕ ОБЪЕКТЫ

#### ОБЪЕКТЫ ЕДИНОЙ ГОСУДАРСТВЕННОЙ СИСТЕМЫ ПРЕДУПРЕЖДЕНИЯ И ЛИКВИДАЦИИ ЧРЕЗВЫЧАЙНЫХ СИТУАЦИЙ

планируемые к размещению	планируемые к реконструкции	
		Объекты обеспечения пожарной безопасности, пожарные резервуары

Общество с ограниченной ответственностью "Научно-проектная организация "Южный градостроительный центр"			
Директор			С. Ю. Трухачев
Главный архитектор проекта			О.В. Коноваленко
Руководитель группы			Р.В. Хохлачев
Ведущий инженер			Т.Е. Шека
Архитектор			Д.А. Борисова
<b>Заказчик:</b> Администрация сельского поселения Мужичи			
<b>Проект:</b> Проект изменений генерального плана МО СП Мужичи Сунженского муниципального района Республики Ингушетия			
<b>Чертеж:</b> Карта территорий, подверженных риску возникновения чрезвычайных ситуаций природного и техногенного характера			
г. Ростов-на-Дону 2023 г.	Заказ № 49-2023	Масштаб 1:25 000	Формат 75x55(h)