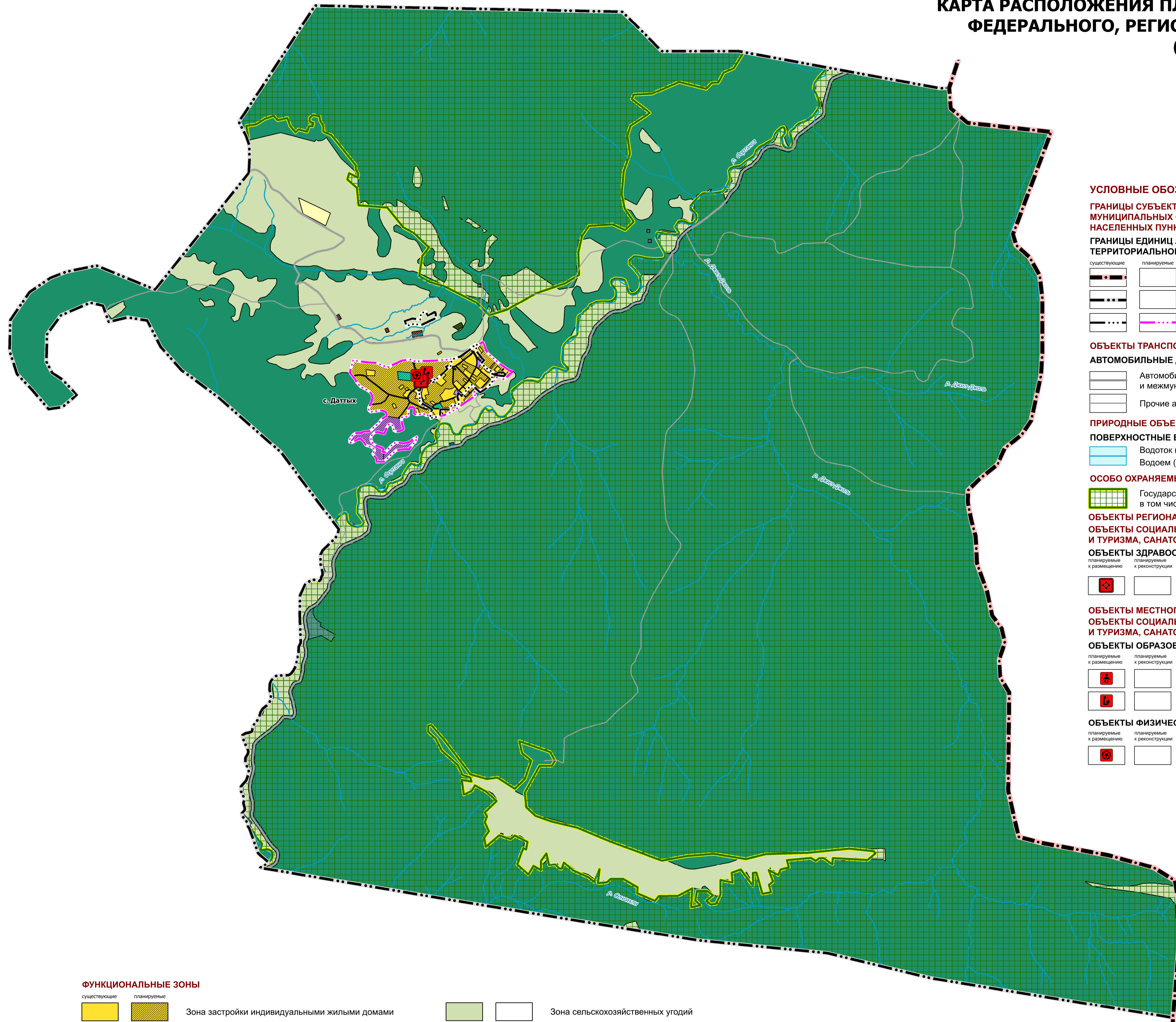


ПРОЕКТ ВНЕСЕНИЯ ИЗМЕНЕНИЙ В ГЕНЕРАЛЬНЫЙ ПЛАН МУНИЦИПАЛЬНОГО ОБРАЗОВАНИЯ "СЕЛЬСКОЕ ПОСЕЛЕНИЕ ДАТТЫХ" СУНЖЕНСКОГО МУНИЦИПАЛЬНОГО РАЙОНА РЕСПУБЛИКИ ИНГУШЕТИЯ МАТЕРИАЛЫ ПО ОБОСНОВАНИЮ

КАРТА РАСПОЛОЖЕНИЯ ПЛАНИРУЕМЫХ ОБЪЕКТОВ ФЕДЕРАЛЬНОГО, РЕГИОНАЛЬНОГО И МЕСТНОГО (РАЙОННОГО) ЗНАЧЕНИЯ М 1:25 000



УСЛОВНЫЕ ОБОЗНАЧЕНИЯ

**ГРАНИЦЫ СУБЪЕКТОВ РОССИЙСКОЙ ФЕДЕРАЦИИ,
МУНИЦИПАЛЬНЫХ ОБРАЗОВАНИЙ,
НАСЕЛЕННЫХ ПУНКТОВ**

**ГРАНИЦЫ ЕДИНИЦ АДМИНИСТРАТИВНО-
ТЕРРИТОРИАЛЬНОГО ДЕЛЕНИЯ РОССИЙСКОЙ ФЕДЕРАЦИИ**

		Граница муниципального района
		Граница сельского поселения
		Граница населенного пункта

ОБЪЕКТЫ ТРАНСПОРТНОЙ ИНФРАСТРУКТУРЫ

АВТОМОБИЛЬНЫЕ ДОРОГИ

	Автомобильные дороги регионального и межмуниципального значения
	Прочие автомобильные дороги

ПРИРОДНЫЕ ОБЪЕКТЫ

ПОВЕРХНОСТНЫЕ ВОДНЫЕ ОБЪЕКТЫ

	Водоток (река, ручей, канал)
	Водоем (озеро, пруд, обводненный карьер, водохранилище)

ОСОБО ОХРАНЯЕМЫЕ ПРИРОДНЫЕ ТЕРРИТОРИИ

	Государственный природный заповедник, в том числе биосферный
--	--

ОБЪЕКТЫ РЕГИОНАЛЬНОГО ЗНАЧЕНИЯ

**ОБЪЕКТЫ СОЦИАЛЬНОЙ ИНФРАСТРУКТУРЫ, ОТДЫХА
И ТУРИЗМА, САНАТОРНО-КУРОРТНОГО НАЗНАЧЕНИЯ**

ОБЪЕКТЫ ЗДРАВООХРАНЕНИЯ

		Обособленное структурное подразделение медицинской организации, оказывающей первичную медико-санитарную помощь
--	--	--

ОБЪЕКТЫ МЕСТНОГО (РАЙОННОГО) ЗНАЧЕНИЯ

**ОБЪЕКТЫ СОЦИАЛЬНОЙ ИНФРАСТРУКТУРЫ, ОТДЫХА
И ТУРИЗМА, САНАТОРНО-КУРОРТНОГО НАЗНАЧЕНИЯ**

ОБЪЕКТЫ ОБРАЗОВАНИЯ И НАУКИ

		Дошкольная образовательная организация
		Общеобразовательная организация

ОБЪЕКТЫ ФИЗИЧЕСКОЙ КУЛЬТУРЫ И МАССОВОГО СПОРТА

		Объект спорта, включающий отдельно нормируемые спортивные сооружения (объекты) (в т.ч. физкультурно-оздоровительный комплекс)
--	--	---

ФУНКЦИОНАЛЬНЫЕ ЗОНЫ

		Зона застройки индивидуальными жилыми домами			Зона сельскохозяйственных угодий
		Многофункциональная общественно-деловая зона			Производственная зона сельскохозяйственных предприятий
		Зона специализированной общественной застройки			Зоны рекреационного назначения
		Производственная зона			Зоны озелененных территорий общего пользования (парки, сады, скверы, бульвары, городские леса)
		Зона инженерной инфраструктуры			Зона лесов
		Зона транспортной инфраструктуры			Зона кладбищ
		Зона сельскохозяйственного использования			

Общество с ограниченной ответственностью "Научно-проектная организация "Южный градостроительный центр"			
Директор		С.Ю. Трухачев	
Главный архитектор проекта		О.В. Конаваленко	
Руководитель группы		Р.В. Хохлачев	
Ведущий инженер		Т.Е. Шека	
Архитектор		Д.А. Борисова	
Заказчик:	Администрация сельского поселения Даттых		
Проект:	Проект внесения изменений в Генеральный план МО "СП Даттых" Сунженского муниципального района Республики Ингушетия		
Чертеж:	Карта расположения планируемых объектов федерального, регионального и местного (районного) значения		
г. Ростов-на-Дону 2023 г.	Заказ № 47-2023	Масштаб 1:25 000	Формат 75x70(н)