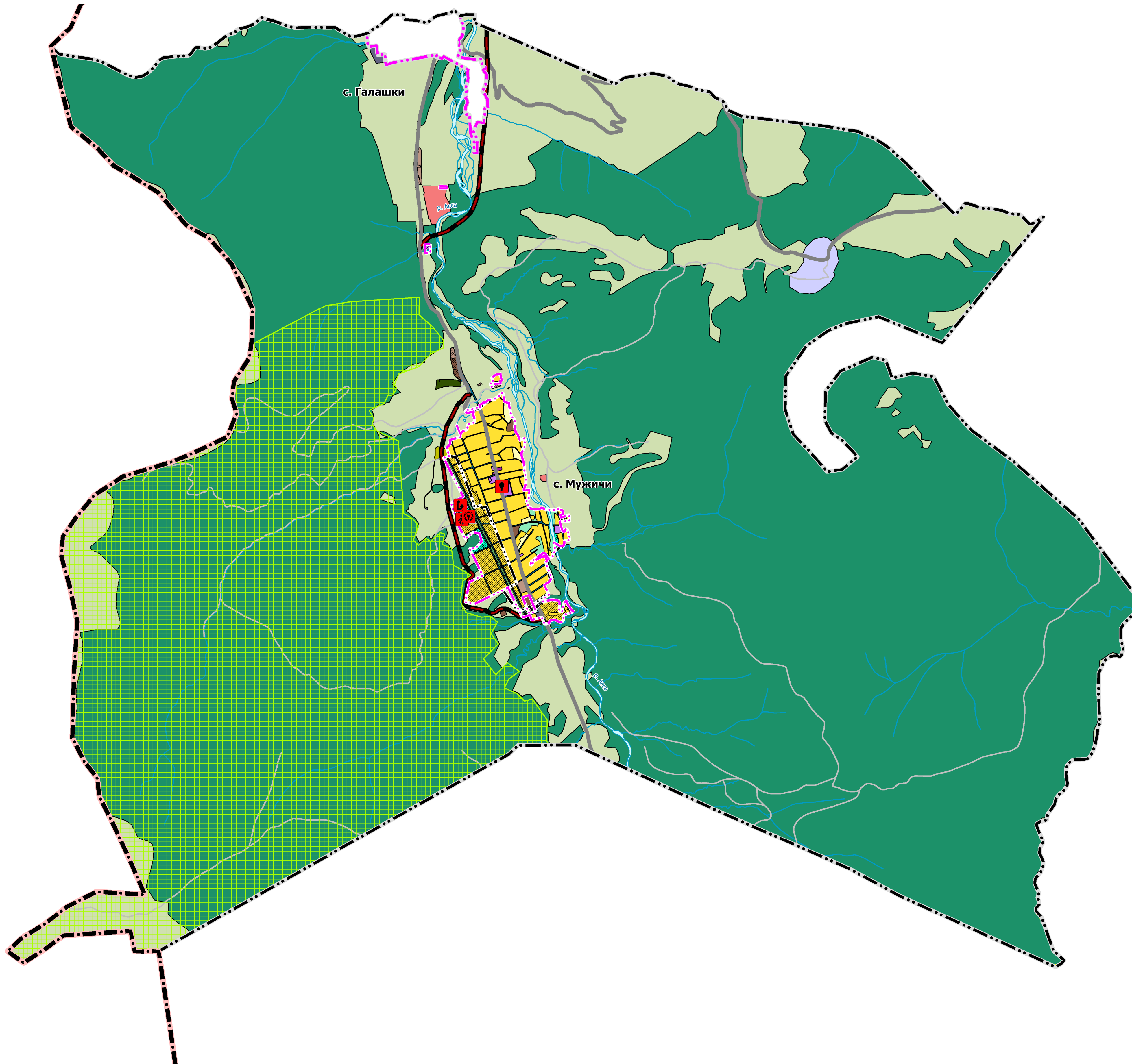


**ПРОЕКТ ИЗМЕНЕНИЙ ГЕНЕРАЛЬНОГО ПЛАНА
МУНИЦИПАЛЬНОГО ОБРАЗОВАНИЯ "СЕЛЬСКОЕ ПОСЕЛЕНИЕ МУЖИЧИ"
СУНЖЕНСКОГО МУНИЦИПАЛЬНОГО РАЙОНА РЕСПУБЛИКИ ИНГУШЕТИЯ
МАТЕРИАЛЫ ПО ОБОСНОВАНИЮ**

**КАРТА РАСПОЛОЖЕНИЯ ПЛАНИРУЕМЫХ ОБЪЕКТОВ
ФЕДЕРАЛЬНОГО, РЕГИОНАЛЬНОГО И МЕСТНОГО (РАЙОННОГО) ЗНАЧЕНИЯ
М 1:25 000**



УСЛОВНЫЕ ОБОЗНАЧЕНИЯ

**ГРАНИЦЫ СУБЪЕКТОВ РОССИЙСКОЙ ФЕДЕРАЦИИ,
МУНИЦИПАЛЬНЫХ ОБРАЗОВАНИЙ, НАСЕЛЕННЫХ ПУНКТОВ
ГРАНИЦЫ ЕДИНИЦ АДМИНИСТРАТИВНО-ТЕРРИТОРИАЛЬНОГО
ДЕЛЕНИЯ РОССИЙСКОЙ ФЕДЕРАЦИИ**

- | | |
|--|-------------------------------|
| | Граница муниципального района |
| | Граница сельского поселения |
| | Граница населенного пункта |

**ОБЪЕКТЫ ТРАНСПОРТНОЙ ИНФРАСТРУКТУРЫ
АВТОМОБИЛЬНЫЕ ДОРОГИ**

- | | |
|--|---|
| | Автомобильные дороги регионального или межмуниципального значения |
| | Прочие автомобильные дороги |

ПРИРОДНЫЕ ОБЪЕКТЫ

- | | |
|--|---|
| | Водоток (река, ручей, канал) |
| | Водоем (озеро, пруд, обводненный карьер, водохранилище) |

ОСОБО ОХРАНЯЕМЫЕ ПРИРОДНЫЕ ТЕРРИТОРИИ

- | | |
|--|--|
| | Государственный природный заповедник, в том числе биосферный |
| | Государственный природный заказник |

ФУНКЦИОНАЛЬНЫЕ ЗОНЫ

- | | |
|--|--|
| | Зона застройки индивидуальными жилыми домами |
| | Многофункциональная общественно-деловая зона |
| | Зона специализированной общественной застройки |
| | Производственная зона |
| | Коммунально-складская зона |
| | Зона инженерной инфраструктуры |
| | Зона транспортной инфраструктуры |
| | Зона сельскохозяйственного использования |
| | Зона сельскохозяйственных угодий |
| | Производственная зона сельскохозяйственных предприятий |
| | Зоны озелененных территорий общего пользования (парки, сады, скверы, бульвары) |
| | Зона отдыха |
| | Зона лесов |
| | Зона кладбищ |
| | Зона режимных территорий |
| | Иные зоны |

**ОБЪЕКТЫ МЕСТНОГО (РАЙОННОГО) ЗНАЧЕНИЯ
ОБЪЕКТЫ ТРАНСПОРТНОЙ ИНФРАСТРУКТУРЫ
АВТОМОБИЛЬНЫЕ ДОРОГИ**

- | | |
|--|--|
| | Автомобильные дороги местного значения |
|--|--|

**ОБЪЕКТЫ СОЦИАЛЬНОЙ ИНФРАСТРУКТУРЫ, ОТДЫХА
И ТУРИЗМА, САНАТОРНО-КУРОРТНОГО НАЗНАЧЕНИЯ**

- | | |
|--|--|
| | Дошкольная образовательная организация |
| | Общеобразовательная организация |

ОБЪЕКТЫ ФИЗИЧЕСКОЙ КУЛЬТУРЫ И МАССОВОГО СПОРТА

- | | |
|--|---|
| | Объект спорта, включающий разделно нормируемые спортивные сооружения (объекты) (в т.ч. физкультурно-оздоровительный комплекс) |
|--|---|

ОБЪЕКТЫ КУЛЬТУРЫ И ИСКУССТВА

- | | |
|--|--|
| | Объект культурно-просветительного назначения |
|--|--|

Общество с ограниченной ответственностью "Научно-проектная организация "Южный градостроительный центр"			
Директор			С. Ю. Трухачёв
Главный архитектор проекта			О.В. Коноваленко
Руководитель группы			Р.В. Хохлачев
Ведущий инженер			Т.Е. Шека
Архитектор			Д.А. Борисова
Заказчик: Администрация сельского поселения Мужичи			
Проект: Проект изменений генерального плана МО СП Мужичи Сунженского муниципального района Республики Ингушетия			
Чертеж: Карта расположения планируемых объектов федерального, регионального и местного (районного) значения			
г. Ростов-на-Дону 2023 г.	Заказ № 49-2023	Масштаб 1:25 000	Формат 95x65(н)