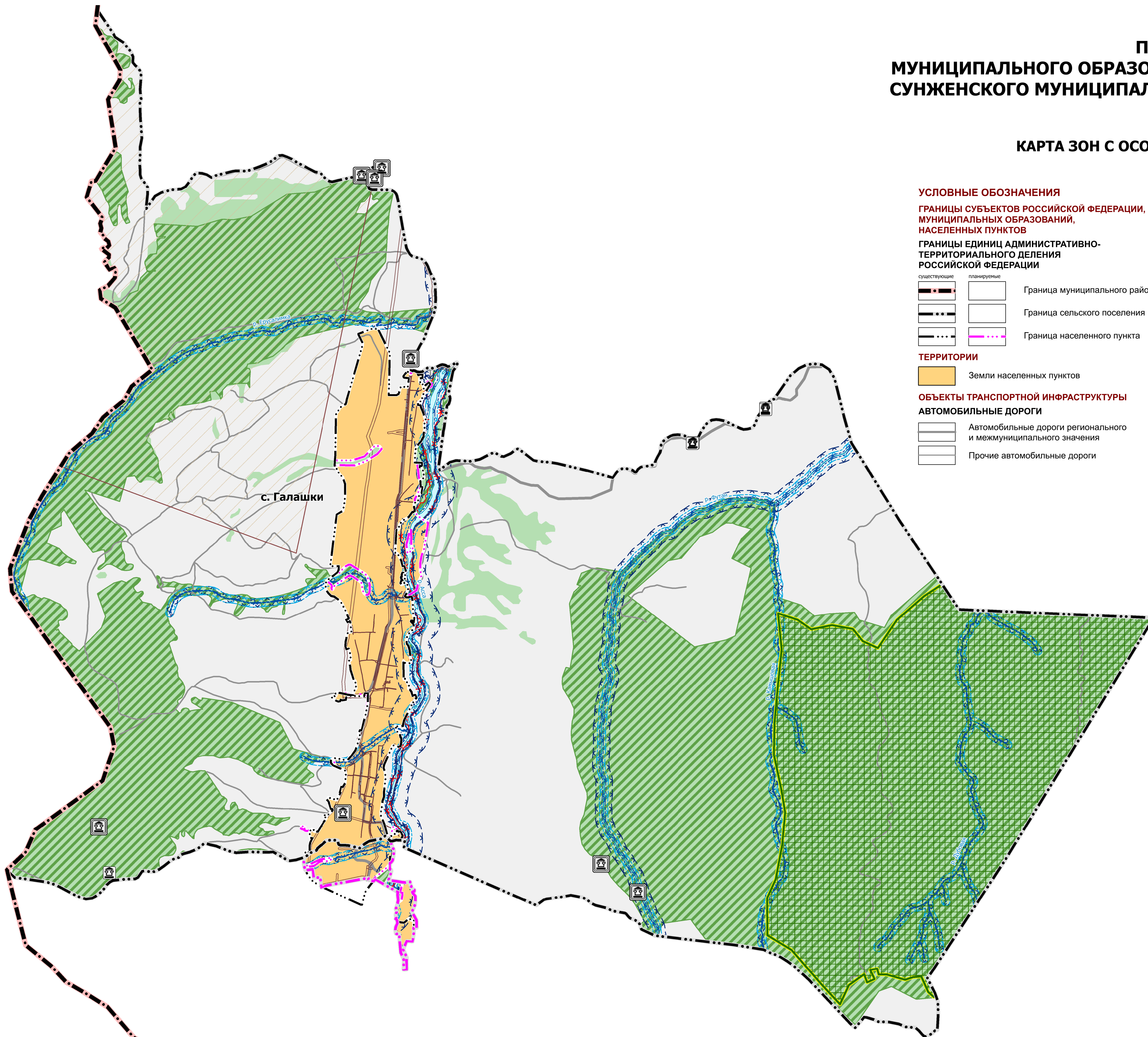


ПРОЕКТ ИЗМЕНЕНИЙ ГЕНЕРАЛЬНОГО ПЛАНА МУНИЦИПАЛЬНОГО ОБРАЗОВАНИЯ "СЕЛЬСКОЕ ПОСЕЛЕНИЕ ГАЛАШКИ" СУНЖЕНСКОГО МУНИЦИПАЛЬНОГО РАЙОНА РЕСПУБЛИКИ ИНГУШЕТИЯ МАТЕРИАЛЫ ПО ОБОСНОВАНИЮ

КАРТА ЗОН С ОСОБЫМИ УСЛОВИЯМИ ИСПОЛЬЗОВАНИЯ ТЕРРИТОРИИ
(С УКАЗАНИЕМ ГРАНИЦ ЛЕСНИЧЕСТВ)
М 1:25 000



УСЛОВНЫЕ ОБОЗНАЧЕНИЯ

**ГРАНИЦЫ СУБЪЕКТОВ РОССИЙСКОЙ ФЕДЕРАЦИИ,
МУНИЦИПАЛЬНЫХ ОБРАЗОВАНИЙ,
НАСЕЛЕННЫХ ПУНКТОВ**

**ГРАНИЦЫ ЕДИНИЦ АДМИНИСТРАТИВНО-
ТЕРРИТОРИАЛЬНОГО ДЕЛЕНИЯ
РОССИЙСКОЙ ФЕДЕРАЦИИ**

| | | |
|--|--|-------------------------------|
| | | Граница муниципального района |
| | | Граница сельского поселения |
| | | Граница населенного пункта |

ТЕРРИТОРИИ

Земли населенных пунктов

ОБЪЕКТЫ ТРАНСПОРТНОЙ ИНФРАСТРУКТУРЫ АВТОМОБИЛЬНЫЕ ДОРОГИ

| | |
|--|---|
| | Автомобильные дороги регионального и межмуниципального значения |
| | Прочие автомобильные дороги |

ЗОНЫ С ОСОБЫМИ УСЛОВИЯМИ ИСПОЛЬЗОВАНИЯ ТЕРРИТОРИИ

ОХРАННАЯ ЗОНА ИНЖЕНЕРНЫХ КОММУНИКАЦИЙ

Охранная зона объектов электроэнергетики (объектов электросетевого хозяйства и объектов по производству электрической энергии); (вдоль линий электропередачи, вокруг подстанций)

ВОДООХРАННЫЕ ЗОНЫ

Водоохранная (рыбоохранная) зона

ПРИБРЕЖНЫЕ ЗАЩИТНЫЕ ПОЛОСЫ

Прибрежная защитная полоса

БЕРЕГОВЫЕ ПОЛОСЫ

Береговая полоса

ЗОНЫ ЗАТОПЛЕНИЯ И ПОДТОПЛЕНИЯ

Зона затопления

Зона подтопления

ИНЫЕ ЗОНЫ С ОСОБЫМИ УСЛОВИЯМИ ИСПОЛЬЗОВАНИЯ

Приаэродромная территория

Охранная зона пунктов государственной геодезической сети, государственной нивелирной сети и государственной гравиметрической сети

ОСОБО ОХРАНЯЕМЫЕ ПРИРОДНЫЕ ТЕРРИТОРИИ

Государственный природный заповедник, в том числе биосферный

ПРИРОДНЫЕ ОБЪЕКТЫ

ПОВЕРХНОСТНЫЕ ВОДНЫЕ ОБЪЕКТЫ

Водоток (река, ручей, канал)
 Водоем (озеро, пруд, обводненный карьер, водохранилище)

ЛЕСА

Леса защитные

Границы лесничества

ОБЪЕКТЫ КУЛЬТУРНОГО НАСЛЕДИЯ (ОКН)

Федерального значения

Памятник

Выявленные объекты культурного наследия

Памятник

| | | | |
|--|--|---------------------|--------------------|
| Общество с ограниченной ответственностью "Научно-проектная организация "Южный градостроительный центр" | | | |
| Директор | | | С. Ю. Трухачёв |
| Главный архитектор проекта | | | О.В. Коноваленко |
| Руководитель группы | | | Р.В. Хохлачев |
| Ведущий инженер | | | Т.Е. Шека |
| Архитектор | | | Д.А. Борисова |
| Заказчик: | Администрация сельского поселения Галашки | | |
| Проект: | Проект изменений генерального плана МО СП Галашки Сунженского муниципального района Республики Ингушетия | | |
| Чертеж: | Карта зон с особыми условиями использования территории (с указанием границ лесничеств) | | |
| г. Ростов-на-Дону 2023 г. | Заказ № 64-2023 | Масштаб 1:25 000 | Формат 80x55(л) |