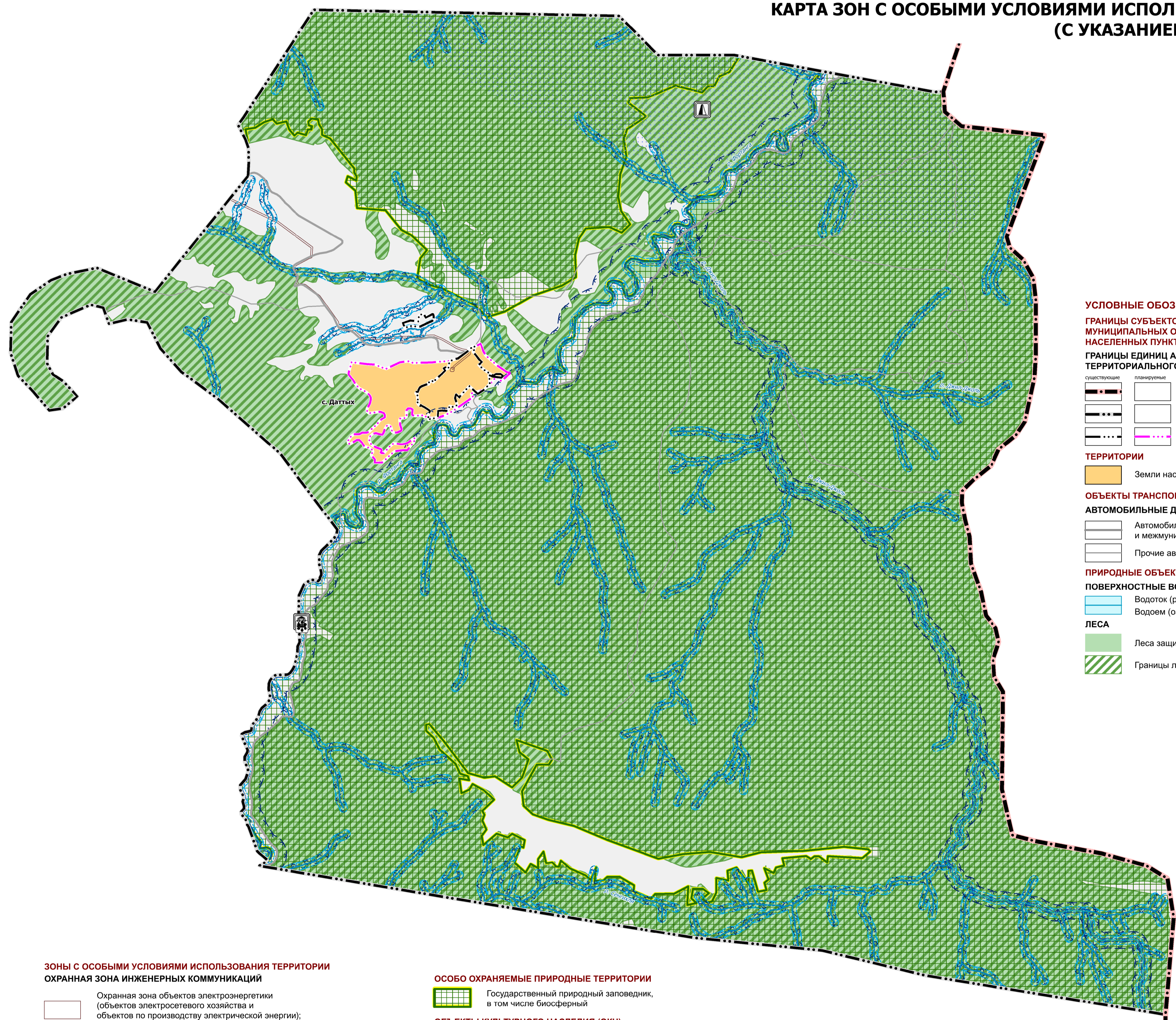


ПРОЕКТ ВНЕСЕНИЯ ИЗМЕНЕНИЙ В ГЕНЕРАЛЬНЫЙ ПЛАН МУНИЦИПАЛЬНОГО ОБРАЗОВАНИЯ "СЕЛЬСКОЕ ПОСЕЛЕНИЕ ДАТТЫХ" СУНЖЕНСКОГО МУНИЦИПАЛЬНОГО РАЙОНА РЕСПУБЛИКИ ИНГУШЕТИЯ МАТЕРИАЛЫ ПО ОБОСНОВАНИЮ

КАРТА ЗОН С ОСОБЫМИ УСЛОВИЯМИ ИСПОЛЬЗОВАНИЯ ТЕРРИТОРИИ (С УКАЗАНИЕМ ГРАНИЦ ЛЕСНИЧЕСТВ) М 1:25 000



- УСЛОВНЫЕ ОБОЗНАЧЕНИЯ**
- ГРАНИЦЫ СУБЪЕКТОВ РОССИЙСКОЙ ФЕДЕРАЦИИ, МУНИЦИПАЛЬНЫХ ОБРАЗОВАНИЙ, НАСЕЛЕННЫХ ПУНКТОВ**
- ГРАНИЦЫ ЕДИНИЦ АДМИНИСТРАТИВНО-ТЕРРИТОРИАЛЬНОГО ДЕЛЕНИЯ РОССИЙСКОЙ ФЕДЕРАЦИИ**
- | | | | | |
|--|--------------|--|-------------|-------------------------------|
| | существующие | | планируемые | Граница муниципального района |
| | | | | Граница сельского поселения |
| | | | | Граница населенного пункта |
- ТЕРРИТОРИИ**
- Земли населенных пунктов
- ОБЪЕКТЫ ТРАНСПОРТНОЙ ИНФРАСТРУКТУРЫ**
- АВТОМОБИЛЬНЫЕ ДОРОГИ**
- Автомобильные дороги регионального и межмуниципального значения
 - Прочие автомобильные дороги
- ПРИРОДНЫЕ ОБЪЕКТЫ**
- ПОВЕРХНОСТНЫЕ ВОДНЫЕ ОБЪЕКТЫ**
- Водоток (река, ручей, канал)
 - Водоем (озеро, пруд, обводненный карьер, водохранилище)
- ЛЕСА**
- Леса защитные
 - Границы лесничества

ЗОНЫ С ОСОБЫМИ УСЛОВИЯМИ ИСПОЛЬЗОВАНИЯ ТЕРРИТОРИИ

ОХРАННАЯ ЗОНА ИНЖЕНЕРНЫХ КОММУНИКАЦИЙ

- Охранная зона объектов электроэнергетики (объектов электросетевого хозяйства и объектов по производству электрической энергии); (вдоль линий электропередачи, вокруг подстанций)
- Охранная зона линий и сооружений связи

ВОДООХРАННЫЕ ЗОНЫ

- Водоохранная (рыбоохранная) зона

ПРИБРЕЖНЫЕ ЗАЩИТНЫЕ ПОЛОСЫ

- Прибрежная защитная полоса

БЕРЕГОВЫЕ ПОЛОСЫ

- Береговая полоса

ОСОБО ОХРАНЯЕМЫЕ ПРИРОДНЫЕ ТЕРРИТОРИИ

- Государственный природный заповедник, в том числе биосферный

ОБЪЕКТЫ КУЛЬТУРНОГО НАСЛЕДИЯ (ОКН)

Федерального значения

- Памятник

Выявленные объекты культурного наследия

- Ансамбль

МЕСТОРОЖДЕНИЯ И ПРОЯВЛЕНИЯ ПОЛЕЗНЫХ ИСКОПАЕМЫХ

- Месторождения нефти и газа

Общество с ограниченной ответственностью "Научно-проектная организация "Южный градостроительный центр"			
Директор			С.Ю. Трухачев
Главный архитектор проекта			О.В. Коноваленко
Руководитель группы			Р.В. Холачев
Ведущий инженер			Т.Е. Шека
Архитектор			Д.А. Борисова
Заказчик:	Администрация сельского поселения Даттых		
Проект:	Проект внесения изменений в Генеральный план МО "СП Даттых" Сунженского муниципального района Республики Ингушетия		
Чертеж:	Карта зон с особыми условиями использования территории (с указанием границ лесничеств)		
г. Ростов-на-Дону 2023 г.	Заказ № 47-2023	Масштаб 1:25 000	Формат 75x70(н)