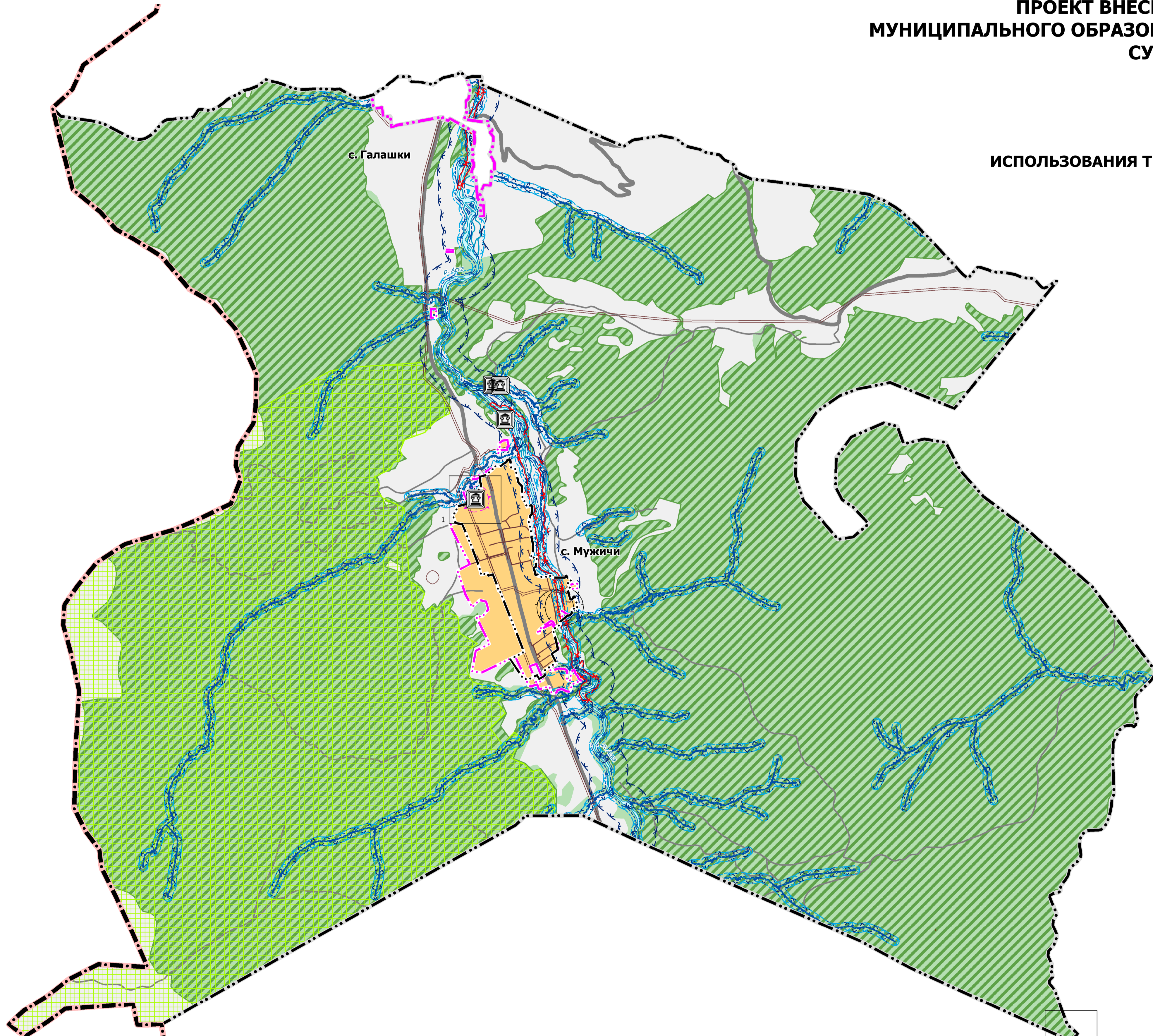


ПРОЕКТ ВНЕСЕНИЯ ИЗМЕНЕНИЙ В ГЕНЕРАЛЬНЫЙ ПЛАН МУНИЦИПАЛЬНОГО ОБРАЗОВАНИЯ "СЕЛЬСКОЕ ПОСЕЛЕНИЕ МУЖИЧИ" СУНЖЕНСКОГО МУНИЦИПАЛЬНОГО РАЙОНА РЕСПУБЛИКИ ИНГУШЕТИЯ МАТЕРИАЛЫ ПО ОБОСНОВАНИЮ

**КАРТА ЗОН С ОСОБЫМИ УСЛОВИЯМИ
ИСПОЛЬЗОВАНИЯ ТЕРРИТОРИИ (С УКАЗАНИЕМ ГРАНИЦ ЛЕСНИЧЕСТВ)
М 1:25 000**



УСЛОВНЫЕ ОБОЗНАЧЕНИЯ

**ГРАНИЦЫ СУБЪЕКТОВ РОССИЙСКОЙ ФЕДЕРАЦИИ,
МУНИЦИПАЛЬНЫХ ОБРАЗОВАНИЙ, НАСЕЛЕННЫХ ПУНКТОВ
ГРАНИЦЫ ЕДИНИЦ АДМИНИСТРАТИВНО-ТЕРРИТОРИАЛЬНОГО
ДЕЛЕНИЯ РОССИЙСКОЙ ФЕДЕРАЦИИ**

—•—•—	—	Граница муниципального района
—•—•—	—•—•—	Граница сельского поселения
—•—•—	—•—•—	Граница населенного пункта

ОБЪЕКТЫ ТРАНСПОРТНОЙ ИНФРАСТРУКТУРЫ

АВТОМОБИЛЬНЫЕ ДОРОГИ

—	—	Автомобильные дороги регионального или межмуниципального значения
—	—	Прочие автомобильные дороги

ТЕРРИТОРИИ

■	Земли населенных пунктов
---	--------------------------

ПРИРОДНЫЕ ОБЪЕКТЫ

ПОВЕРХНОСТНЫЕ ВОДНЫЕ ОБЪЕКТЫ

—	Водоток (река, ручей, канал)
—	Водоем (озеро, пруд, обводненный карьер, водохранилище)

ЛЕСА

■	Леса защитные
■	Границы лесничества

ЗОНЫ С ОСОБЫМИ УСЛОВИЯМИ ИСПОЛЬЗОВАНИЯ ТЕРРИТОРИИ

ОХРАННАЯ ЗОНА ИНЖЕНЕРНЫХ КОММУНИКАЦИЙ

■	Охранная зона газопроводов и систем газоснабжения
■	Охранная зона объектов электроэнергетики (объектов электросетевого хозяйства и объектов по производству электрической энергии); (вдоль линий электропередачи, вокруг подстанций)
■	Охранная зона линий и сооружений связи

ЗОНЫ ОХРАНЫ ОБЪЕКТОВ КУЛЬТУРНОГО НАСЛЕДИЯ (ПАМЯТНИКОВ ИСТОРИИ И КУЛЬТУРЫ) НАРОДОВ РОССИЙСКОЙ ФЕДЕРАЦИИ

■	Защитная зона объекта культурного наследия
---	--

ВОДООХРАННЫЕ ЗОНЫ

■	Водоохранная (рыбоохранная) зона
---	----------------------------------

ПРИБРЕЖНЫЕ ЗАЩИТНЫЕ ПОЛОСЫ

■	Прибрежная защитная полоса
---	----------------------------

БЕРЕГОВЫЕ ПОЛОСЫ

■	Береговая полоса
---	------------------

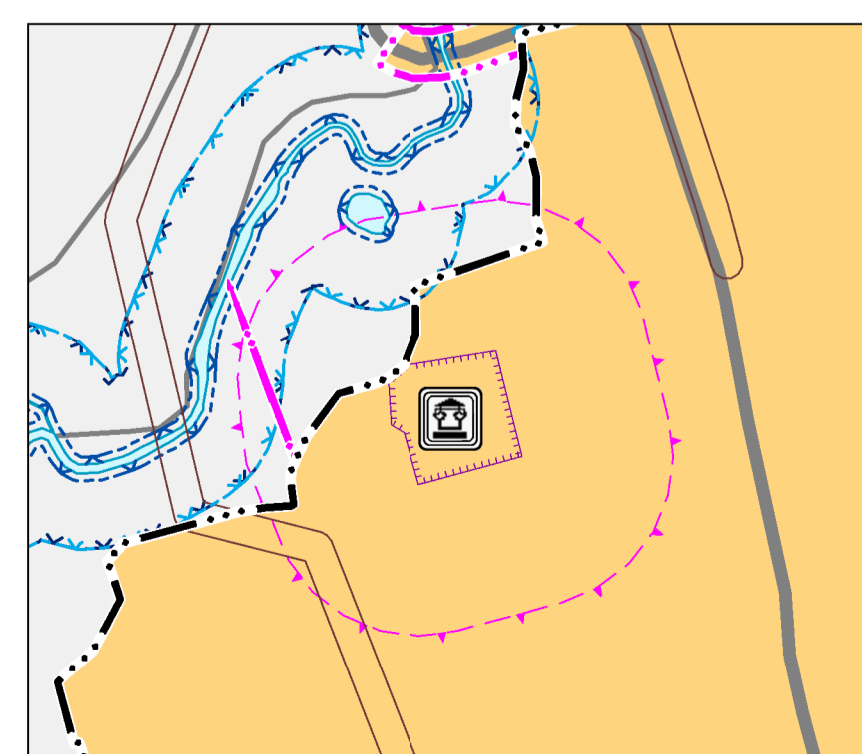
ЗОНЫ ЗАТОПЛЕНИЯ И ПОДТОПЛЕНИЯ

■	Зона затопления
■	Зона подтопления

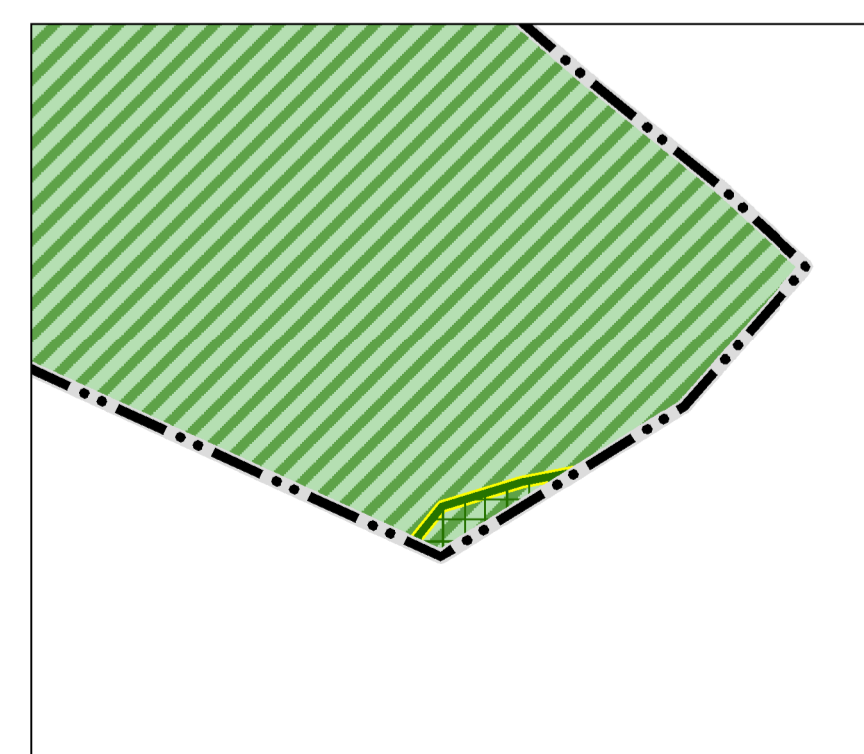
ИНЫЕ ЗОНЫ С ОСОБЫМИ УСЛОВИЯМИ ИСПОЛЬЗОВАНИЯ

■	Охранная зона стационарных пунктов наблюдений за состоянием окружающей природной среды, ее загрязнением
■	Охранная зона пунктов государственной геодезической сети, государственной нивелирной сети и государственной гравиметрической сети

ФРАГМЕНТ КАРТЫ С ГРАНИЦЕЙ ТЕРРИТОРИИ ОБЪЕКТА КУЛЬТУРНОГО НАСЛЕДИЯ



ФРАГМЕНТ КАРТЫ С ГРАНИЦЕЙ ТЕРРИТОРИИ ГОСУДАРСТВЕННОГО ПРИРОДНОГО ЗАПОВЕДНИКА, В ТОМ ЧИСЛЕ БИОСФЕРНОГО



ОСОБО ОХРАНЯЕМЫЕ ПРИРОДНЫЕ ТЕРРИТОРИИ

■	Государственный природный заповедник, в том числе биосферный
■	Государственный природный заказник

**ОБЪЕКТЫ КУЛЬТУРНОГО НАСЛЕДИЯ, ГРАНИЦЫ ИХ ТЕРРИТОРИЙ
ОБЪЕКТЫ КУЛЬТУРНОГО НАСЛЕДИЯ (ОКН)
Федерального значения:**

■	Памятник
---	----------

ГРАНИЦЫ ТЕРРИТОРИЙ ОБЪЕКТОВ КУЛЬТУРНОГО НАСЛЕДИЯ

■	Граница территории объекта культурного наследия
---	---

Общество с ограниченной ответственностью "Научно-проектная организация "Южный градостроительный центр"			
Директор			С. Ю. Труханчев
Главный архитектор проекта			О.В. Коноваленко
Руководитель группы			Р.В. Хохлачев
Ведущий инженер			Т.Е. Шека
Архитектор			Д.А. Борисова
Заказчик:	Администрация сельского поселения Мужичи		
Проект:	Проект изменений генерального плана МО СП Мужичи Сунженского муниципального района Республики Ингушетия		
Чертеж:	Карта зон с особыми условиями использования территории (с указанием границ лесничеств)		
г. Ростов-на-Дону 2023 г.	Заказ № 49-2023	Масштаб 1:25 000	Формат 75x65(h)